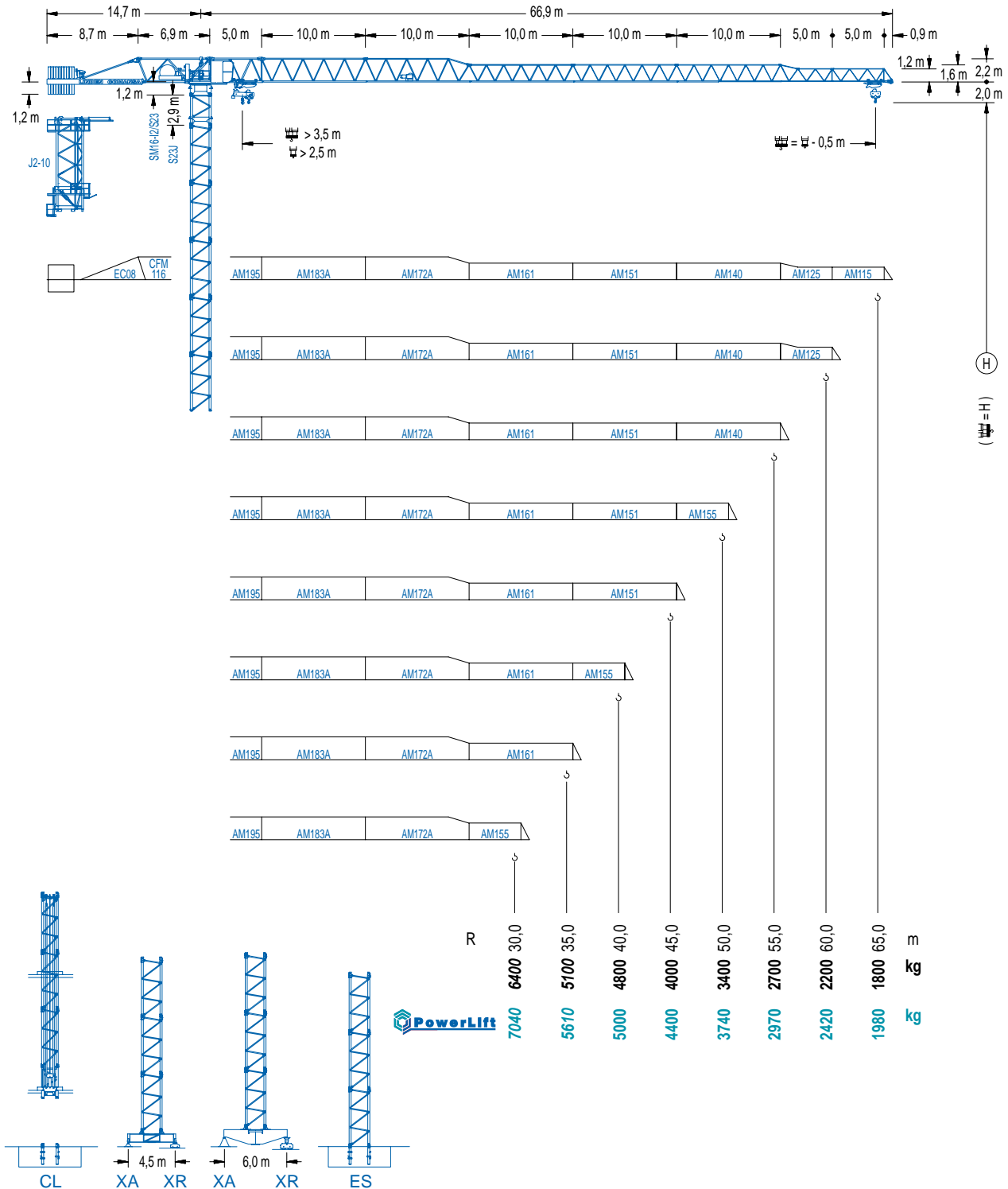


## LINDEN COMANSA

LC 1600

16 LC 185

10 t



LC 1600

CE EN 14439 (C/25)

DS.1308.02

02/13

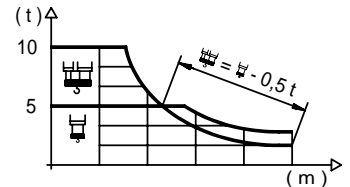
Reserva de modificaciones. Subject to modifications. Modifications réservées. Konstruktionsänderungen vorbehalten. Il Fabricante si riserva la facoltà di apportare modifiche. Возможны изменения.



**DIAGRAMA DE CARGAS**

Load chart / Diagramme de charges / Lastdiagramm / Diagramma di carico / Диаграмма распределения нагрузки

R (m)	🏗️					🏗️															
65	14,4	20	22	24	25,6	27,6	30	32	35	38	40	42	45	47	50	52	55	57	60	62	65,0 m
	10000	6780	6030	5420	5000	5000	4550	4220	3810	3460	3260	3080	2840	2690	2500	2380	2220	2130	1990	1910	1800 kg
60	15,5	20	22	24	26	27,5	29,8	32	35	38	40	42	45	47	50	52	55	57	60,0 m		
	10000	7390	6590	5930	5370	5000	5000	4620	4170	3790	3570	3380	3110	2960	2750	2620	2450	2340	2200 kg		
55	16,7	20	22	24	26	28	29,7	32,3	35	38	40	42	45	47	50	52	55,0 m				
	10000	8070	7210	6490	5890	5380	5000	5000	4570	4160	3920	3710	3420	3250	3020	2890	2700 kg				
50	18,3	22	24	26	28	30	32,6	35,7	38	40	42	45	47	50,0 m							
	10000	8050	7260	6600	6030	5550	5000	5000	4660	4390	4160	3840	3650	3400 kg							
45	18,9	22	24	26	28	30	33,7	37,0	38	40	42	45,0 m									
	10000	8350	7540	6850	6270	5770	5000	5000	4850	4570	4330	4000 kg									
40	19,6	22	24	26	28	30	32	35,0	38,6	40,0 m											
	10000	8740	7890	7180	6570	6050	5590	5000	5000	4800 kg											
35	19,6	22	24	26	28	30	32	34,5 m													
	10000	8740	7900	7180	6580	6050	5590	5100 kg													
30	20,2	22	24	26	28	29,5 m															
	10000	9050	8170	7440	6810	6400 kg															

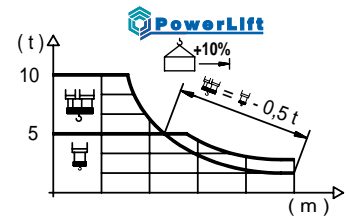


LC 1600

**DIAGRAMA DE CARGAS POWERLIFT**

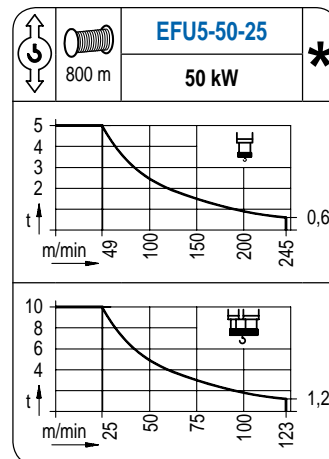
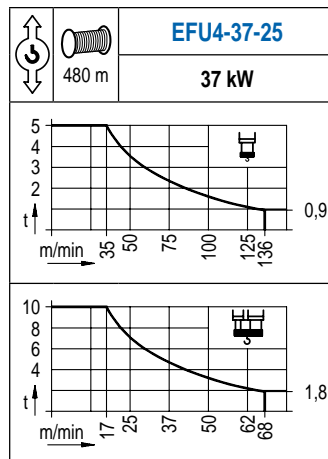
Load chart PowerLift / Diagramme de charges PowerLift / Lastdiagramm PowerLift / Diagramma di carico PowerLift / Диаграмма распределения нагрузки PowerLift

R (m)	🏗️					🏗️															
65	15,2	20	22	24	26	26,9	29,7	32	35	37	40	42	45	47	50	52	55	57	60	62	65,0 m
	10000	7210	6420	5780	5230	5000	5000	4600	4150	3890	3560	3360	3100	2940	2730	2610	2440	2330	2190	2100	1980 kg
60	17,0	20	22	24	26	28	30,2	32,2	35	37	40	42	45	47	50	52	55	57	60,0 m		
	10000	8250	7360	6640	6020	5500	5000	5000	4550	4270	3910	3690	3410	3240	3010	2880	2690	2580	2420 kg		
55	17,7	20	22	24	26	28	30	31,6	35,0	37	40	42	45	47	50	52	55,0 m				
	10000	8690	7760	7000	6360	5810	5340	5000	5000	4690	4300	4060	3750	3570	3320	3170	2970 kg				
50	19,6	22	24	26	28	30	32	34,9	38,7	40	42	45	47	50,0 m							
	10000	8720	7870	7160	6550	6030	5580	5000	5000	4820	4560	4220	4020	3740 kg							
45	20,2	22	24	26	28	30	32	35	36,2	40,2	42	45,0 m									
	10000	9080	8200	7460	6830	6290	5820	5220	5000	5000	4760	4400 kg									
40	21,1	22	24	26	28	30	32	35	37,8	40,0 m											
	10000	9520	8610	7840	7180	6620	6120	5490	5000	5000 kg											
35	21,2	22	24	26	28	30	32	34,5 m													
	10000	9560	8640	7860	7210	6640	6140	5610 kg													
30	21,8	22	24	26	28	29,5 m															
	10000	9920	8970	8170	7490	7040 kg															



**MECANISMOS**

Mechanisms / Mécanismes / Antriebe / Meccanismi / Механизмы



DS.1308.02  
16LC185/10 t

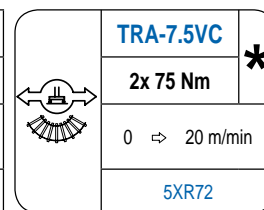
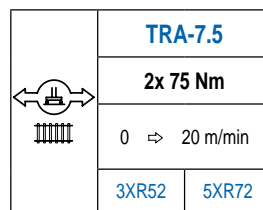
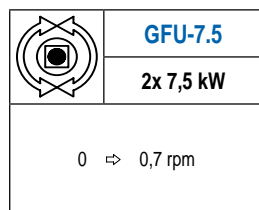
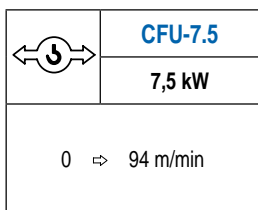
02/13

Reserva de modificaciones. Subject to modifications. Modifications réservées. Konstruktionsänderungen vorbehalten.  
Il Fabricante si riserva la facoltà di apportare modifiche. Возможны изменения.



**MECANISMOS**

Mechanisms / Mécanismes / Antriebe / Meccanismi / Механизмы



POTENCIA / POWER / PUISSANCE / LEISTUNG / POTENZA / МОЩНОСТЬ				Tensión de alimentación / Operating voltage / Tension de service / Betriebsspannung / Tensione di alimentazione / Напряжение источника питания	Generador / Generator / Générateur / Generator / Generatore / Генератор
Elevación / Hoist / Levage / Hub / Sollevamento / Тип механизма (подъем)	Carro / Trolley / Chariot / Laufkatze / Carrelo / Грузовая тележка	Giro / Slewing / Rotation / Drehbewegung / Rotazione / Поворот	Traslación / Travel / Translation / Verfahrbewegung / Traslazione / Ход	400 V 3ph 50 Hz	115 kVA  150 kVA
EFU4-37-25	CFU-7.5	(2x) GFU-7.5	(2x) TRA-7.5		115 kVA
EFU5-50-25					150 kVA

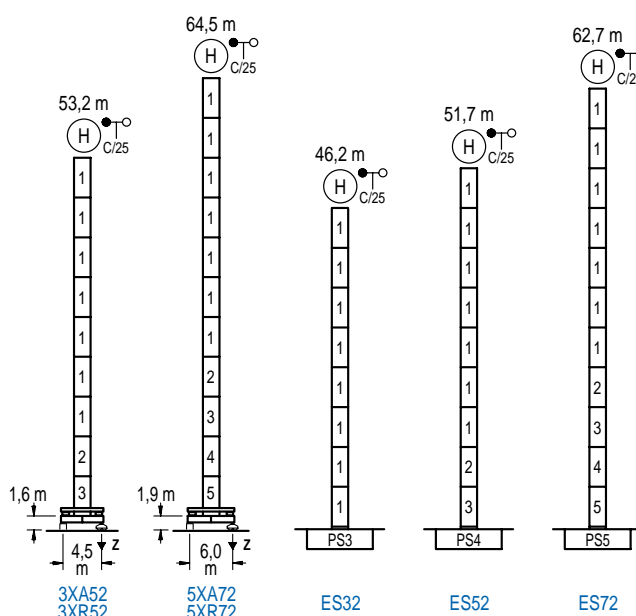
Opcional / Optional / En option / Kaufoption / Opzionale / Опционально

**\***

**ALTURAS BAJO GANCHO**

Heights under hook / Hauteurs sous crochet / Hakenhöhen / Altezza sotto gancio / Высота под крюком

∅ 2,0 m



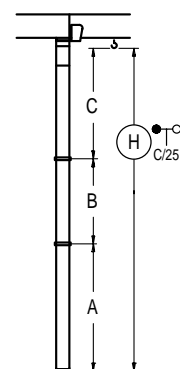
nº	Ref.	∅	h
1	S23	2,0	5,5
2	TS24	2,0	5,5
3	S24	2,0	5,5
4	TS25	2,0	5,5
5	S25	2,0	5,5

**LC 1600**

<b>Z máx.</b>	En servicio / In operation / En service / In Betrieb / In servizio / При работе	3XR52..... 88 t 5XR72..... 88 t
	Fuera de servicio / Out of service / Hors service / Ausser Betrieb / Fuori servizio / В стационарном состоянии	3XR52..... 100 t 5XR72..... 133 t

**GRÚA ARRIOSTRADA**

Braced crane / Grue à entretoisement / Abgespannter Kran / Gru ancorata / Нарастываемый кран

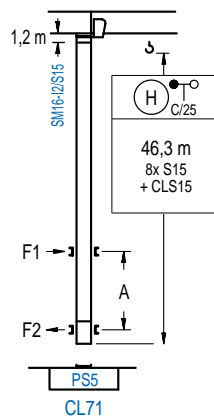


	3XA52	5XA72
A max	40,1	51,4
B max	- 22,0	- 22,0
C max	35,1 35,1 35,1 35,1	
H max	75,2 97,2	86,5 108,5

	ES32	ES52	ES72
A max	33,1	38,6	49,6
B max	- 22,0	- 22,0	- 22,0
C max	35,1 35,1 35,1 35,1	35,1 35,1 35,1 35,1	
H max	68,2 90,2	73,7 95,7	84,7 106,7

**GRÚA TREPADORA**

Internal climbing crane / Grue avec cage de télescope intérieure / Kran mit klettern im Gebäude / Gru in rampante in cavedio / Монтажная клеть



nº	Ref.	∅	h
14	S15	1,6	5,5
15	CLS15	1,6	3,1

Otras zonas de viento, alturas superiores, arriostramientos o trepado interno consultar / Other wind zones, additional hook heights, tie frames or internal climbing on request / Autres zones de vent, des hauteurs supplémentaires, entretoisements ou grues avec cage de télescope intérieure, sur demande / Andere Windzonen, weitere Hakenhöhen, Abspannungen zum Gebäude oder Klettern im Gebäude auf Anfrage / Per zone con velocità del vento particolari, altezze superiori, ancoraggi o rampante in cavedio, consultare il fabbricante / При других ветренных зонах, при большой высоте, привязках к зданию или наращивании крана внутри здания проконсультируйтесь с нами

**DS.1308.02**  
16LC185/10 t

02/13

Reserva de modificaciones. Subject to modifications. Modifications réservées. Konstruktionsänderungen vorbehalten. Il Fabbricante si riserva la facoltà di apportare modifiche. Возможны изменения.

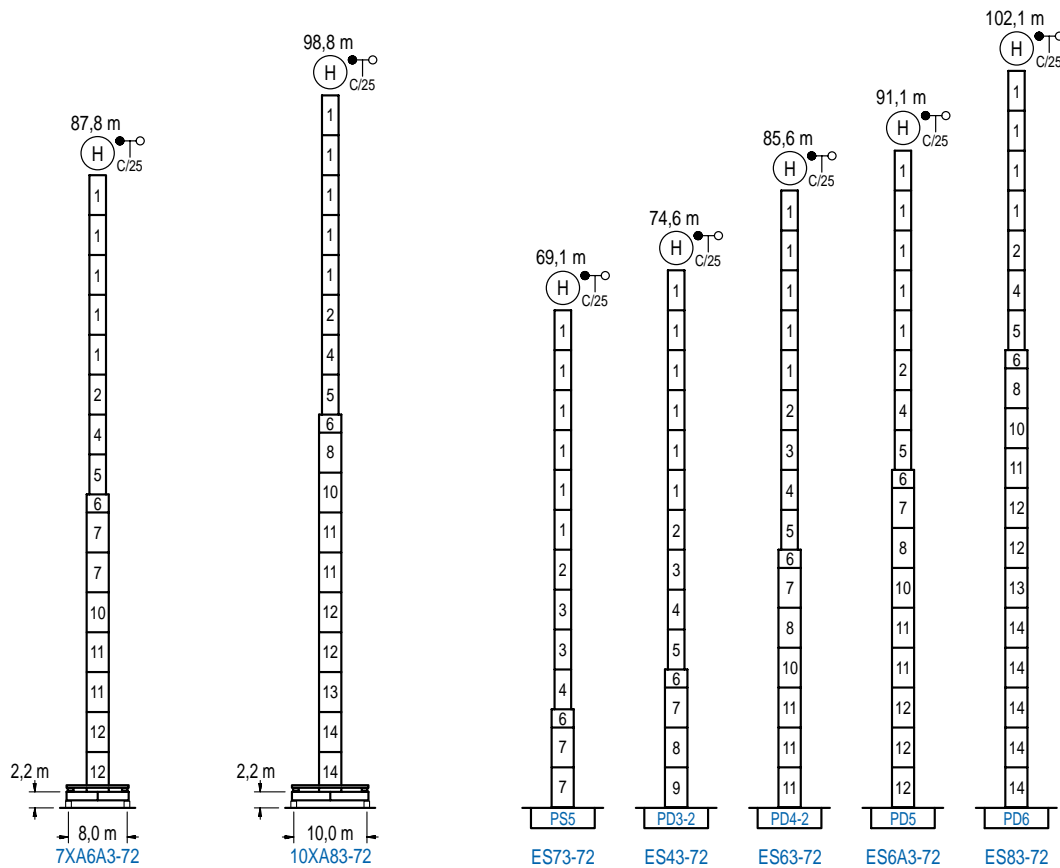


**ALTURAS ESPECIALES**

Special heights / Spéciaux hauteurs / Extra Höhen / Conformazioni raccordate per altezze speciali / Для специальной высоты

∅ 2,5 m

LC 1600



n°	Ref.	∅	h	n°	Ref.	∅	h	n°	Ref.	∅	h	n°	Ref.	∅	h
1	S23	2,0	5,5	4	TS25	2,0	5,5	7	S35	2,5	5,5	11	D34	2,5	5,5
2	TS24	2,0	5,5	5	S25	2,0	5,5	8	TD33A	2,5	5,5	12	D35	2,5	5,5
3	S24	2,0	5,5	6	TMS35S25	2,5	1,0	9	D33	2,5	5,5	13	TD36B	2,5	5,5
								10	TD34	2,5	5,5	14	D36	2,5	5,5

Otras zonas de viento o alturas superiores consultar / Other wind zones or additional hook heights on request / Autres zones de vent ou des hauteurs supplémentaires sur demande / Andere Windzonen oder weitere Hakenhöhen auf Anfrage / Per zone con velocità del vento particolari o altezze superiori consultare il fabbricante / При других ветренных зонах о при большой высоте проконсультируйтесь с нами



Construcciones Metálicas COMANSA S. A.

Tel.: (34) 948 335 020 / Fax: (34) 948 330 810  
e-mail: info@comansa.com / www.comansa.com

Polígono Urbizkain  
E-31620 HUARTE-PAMPLONA.- SPAIN

DS.1308.02	02/13	<b>16LC185/10 t</b>
------------	-------	---------------------

