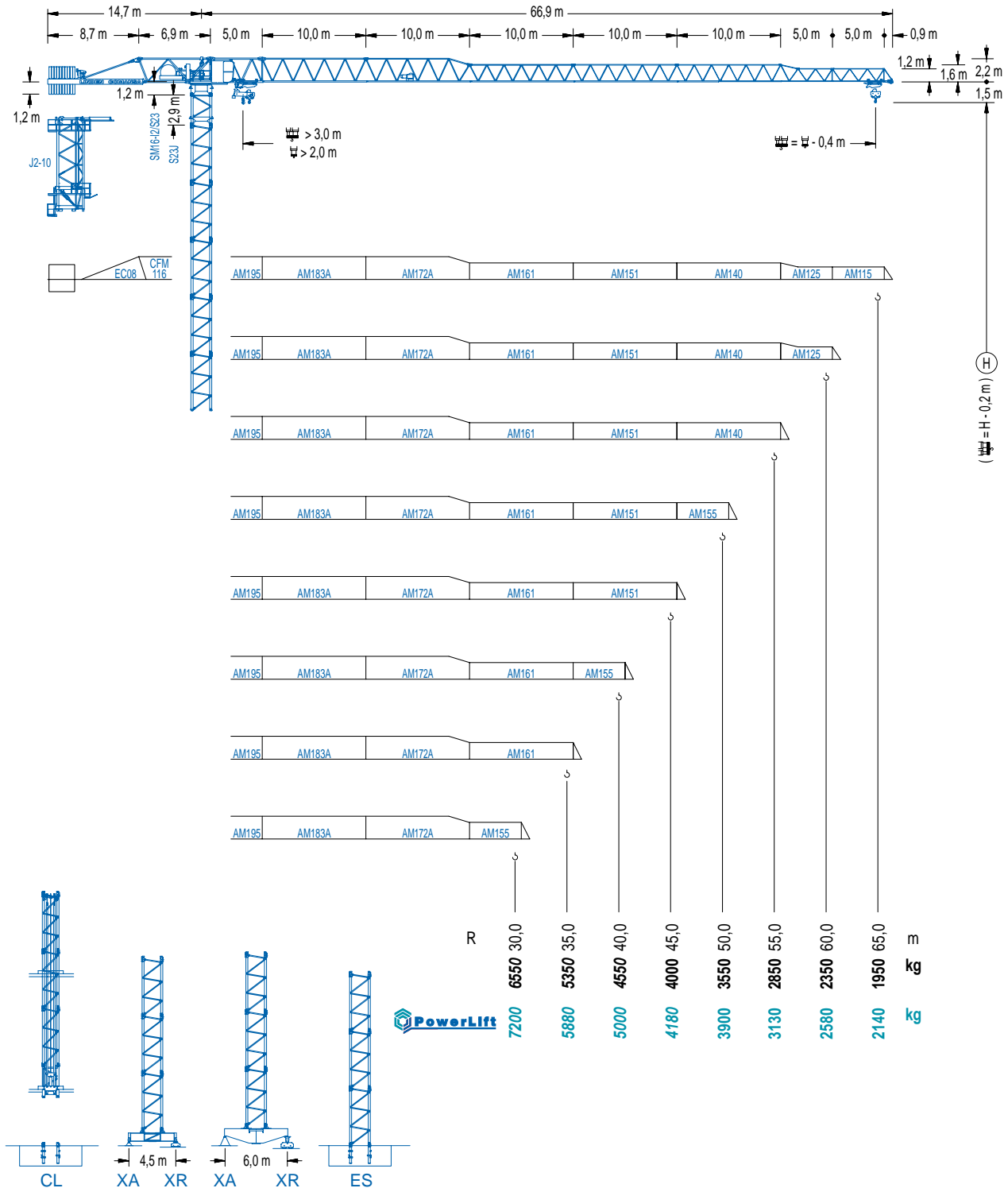


LINDEN COMANSA

LC 1600

16 LC 185

8 t



LC 1600

CE EN 14439 (C/25)

DS.1308.01

02/13

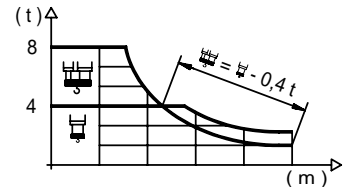
Reserva de modificaciones. Subject to modifications. Modifications réservées. Konstruktionsänderungen vorbehalten. Il Fabricante si riserva la facoltà di apportare modifiche. Возможны изменения.



DIAGRAMA DE CARGAS

Load chart / Diagramme de charges / Lastdiagramm / Diagramma di carico / Диаграмма распределения нагрузки

R (m)	🏗️									🏗️											
65	17,9 8000	20 7040	22 6300	24 5690	26 5170	28 4730	30 4350	32,1 4000	35,0 4000	37 3750	40 3440	42 3250	45 3000	47 2860	50 2660	52 2540	55 2380	57 2280	60 2150	62 2060	65,0 m 1950 kg
60	19,3 8000	22 6860	24 6190	26 5640	28 5160	30 4750	32 4390	34,5 4000	37,7 4000	40 3740	42 3540	45 3280	47 3120	50 2900	52 2780	55 2600	57 2500	60,0 m 2350 kg			
55	20,7 8000	22 7470	24 6760	26 6160	28 5640	30 5200	32 4810	35 4320	37,3 4000	40,8 4000	42 3870	45 3580	47 3410	50 3180	52 3040	55,0 m 2850 kg					
50	22,8 8000	24 7530	26 6860	28 6300	30 5810	32 5380	35 4840	37 4530	40 4120	41,0 4000	45,0 4000	47 3800	50,0 m 3550 kg								
45	23,7 8000	26 7210	28 6620	30 6110	32 5660	35 5090	37 4770	40 4340	42,8 4000	45,0 m 4000 kg											
40	24,4 8000	26 7440	28 6840	30 6310	32 5850	35 5270	37 4930	39,6 m 4550 kg													
35	24,4 8000	26 7450	28 6840	30 6320	32 5860	34,6 m 5350 kg															
30	24,9 8000	26 7600	28 6980	29,6 m 6550 kg																	

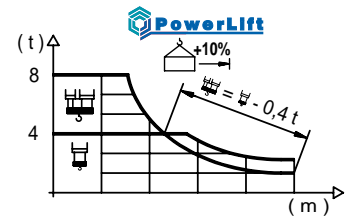


LC 1600

DIAGRAMA DE CARGAS POWERLIFT

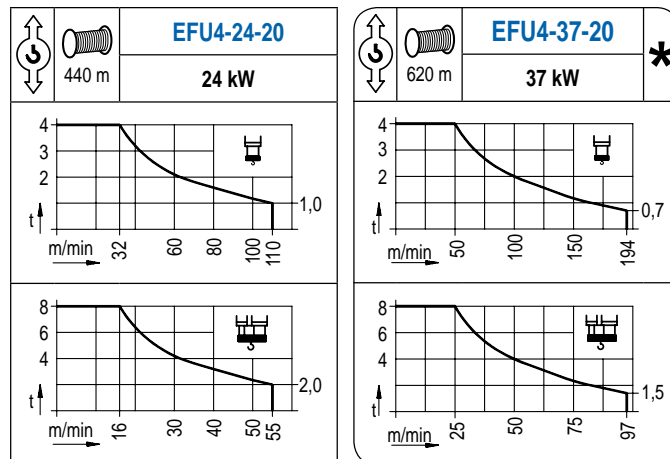
Load chart PowerLift / Diagramme de charges PowerLift / Lastdiagramm PowerLift / Diagramma di carico PowerLift / Диаграмма распределения нагрузки PowerLift

R (m)	🏗️									🏗️											
65	19,0 8000	20 7550	22 6760	24 6100	26 5550	28 5080	30 4680	32 4330	34,1 4000	37,8 4000	40 3750	42 3550	45 3280	47 3120	50 2910	52 2780	55 2600	57 2500	60 2350	62 2260	65,0 m 2140 kg
60	20,5 8000	22 7390	24 6680	26 6080	28 5570	30 5140	32 4750	35 4260	36,9 4000	40,8 4000	42 3870	45 3580	47 3410	50 3180	52 3040	55 2850	57 2740	60,0 m 2580 kg			
55	22,2 8000	24 7320	26 6670	28 6120	30 5640	32 5230	35 4700	37 4390	40,0 4000	44,2 4000	45 3920	47 3740	50 3490	52 3340	55,0 m 3130 kg						
50	24,5 8000	26 7470	28 6860	30 6330	32 5870	35 5290	37 4950	40 4510	42 4250	44,1 4000	48,9 4000	50,0 m 3900 kg									
45	25,6 8000	28 7230	30 6680	32 6200	35 5580	37 5230	40 4770	42 4500	44,6 m 4180 kg												
40	26,4 8000	28 7480	30 6920	32 6420	35 5780	37 5420	39,6 m 5000 kg														
35	26,5 8000	28 7510	30 6940	32 6440	34,6 m 5880 kg																
30	27,0 8000	28 7670	29,6 m 7200 kg																		



MECANISMOS

Mechanisms / Mécanismes / Antriebe / Meccanismi / Механизмы



DS.1308.01
16LC185/8 t

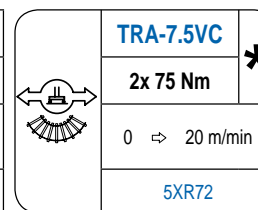
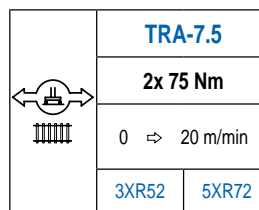
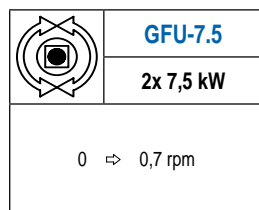
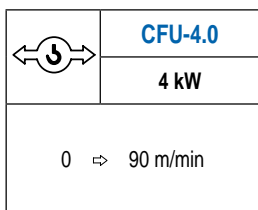
02/13

Reserva de modificaciones. Subject to modifications. Modifications réservées. Konstruktionsänderungen vorbehalten. Il Fabricante si riserva la facoltà di apportare modifiche. Возможны изменения.



MECANISMOS

Mechanisms / Mécanismes / Antriebe / Meccanismi / Механизмы



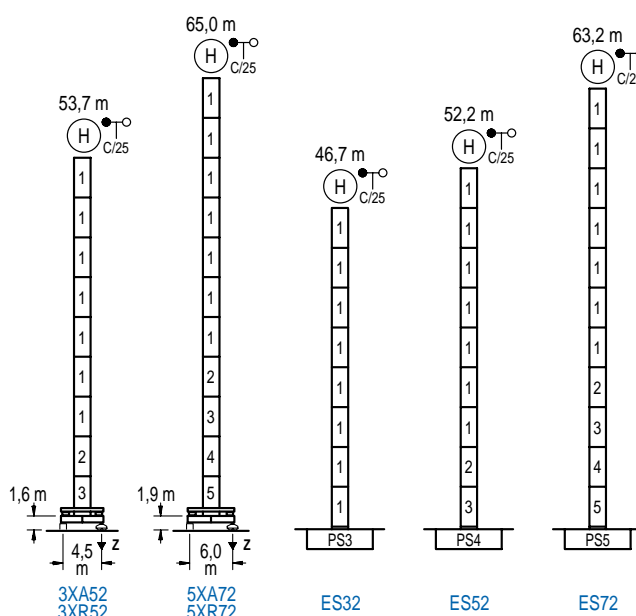
POTENCIA / POWER / PUISSANCE / LEISTUNG / POTENZA / МОЩНОСТЬ				Tensión de alimentación / Operating voltage / Tension de service / Betriebsspannung / Tensione di alimentazione / Напряжение источника питания	Generador / Generator / Générateur / Generator / Generatore / Генератор
Elevación / Hoist / Levage / Hub / Sollevamento / Тип механизма (подъем)	Carro / Trolley / Chariot / Laufkatze / Carrello / Грузовая тележка	Giro / Slewing / Rotation / Drehbewegung / Rotazione / Поворот	Traslación / Travel / Translation / Verfahrbewegung / Traslazione / Ход		
EFU4-24-20	CFU-4.0	(2x) GFU-7.5	(2x) TRA-7.5	400 V 3ph 50 Hz	85 kVA
EFU4-37-20					110 kVA

Opcional / Optional / En option / Kaufoption / Opzionale / Опционально

ALTURAS BAJO GANCHO

Heights under hook / Hauteurs sous crochet / Hakenhöhen / Altezza sotto gancio / Высота под крюком

∅ 2,0 m



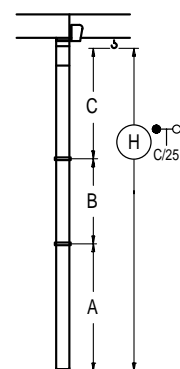
nº	Ref.	∅	h
1	S23	2,0	5,5
2	TS24	2,0	5,5
3	S24	2,0	5,5
4	TS25	2,0	5,5
5	S25	2,0	5,5

LC 1600

Z máx.	En servicio / In operation / En service / In Betrieb / In servizio / При работе	3XR52..... 88 t 5XR72..... 85 t
	Fuera de servicio / Out of service / Hors service / Ausser Betrieb / Fuori servizio / В стационарном состоянии	3XR52..... 100 t 5XR72..... 133 t

GRÚA ARRIOSTRADA

Braced crane / Grue à entretoisement / Abgespannter Kran / Gru ancorata / Нарастываемый кран

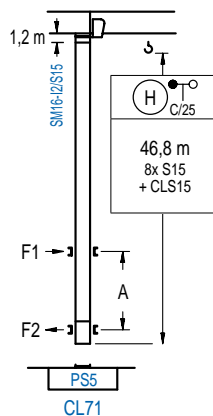


	3XA52	5XA72
A max	40,1	51,4
B max	- 22,0	- 22,0
C max	35,6 35,6	35,6 35,6
H max	75,7 97,7	87,0 109,0

	ES32	ES52	ES72
A max	33,1	38,6	49,6
B max	- 22,0	- 22,0	- 22,0
C max	35,6 35,6	35,6 35,6	35,6 35,6
H max	68,7 90,7	74,2 96,2	85,2 107,2

GRÚA TREPADORA

Internal climbing crane / Grue avec cage de télescope intérieure / Kran mit klettern im Gebäude / Gru in rampante in cavedio / Монтажная клеть



nº	Ref.	∅	h
14	S15	1,6	5,5
15	CLS15	1,6	3,1

Otras zonas de viento, alturas superiores, arriostramientos o trepado interno consultar / Other wind zones, additional hook heights, tie frames or internal climbing on request / Autres zones de vent, des hauteurs supplémentaires, entretoisements ou grues avec cage de télescope intérieure, sur demande / Andere Windzonen, weitere Hakenhöhen, Abspannungen zum Gebäude oder Klettern im Gebäude auf Anfrage / Per zone con velocità del vento particolari, altezze superiori, ancoraggi o rampante in cavedio, consultare il fabbricante / При других ветренных зонах, при большой высоте, привязках к зданию или нарастывании крана внутри здания проконсультируйтесь с нами

DS.1308.01
16LC185/8 t

02/13

Reserva de modificaciones. Subject to modifications. Modifications réservées. Konstruktionsänderungen vorbehalten. Il Fabbricante si riserva la facoltà di apportare modifiche. Возможны изменения.

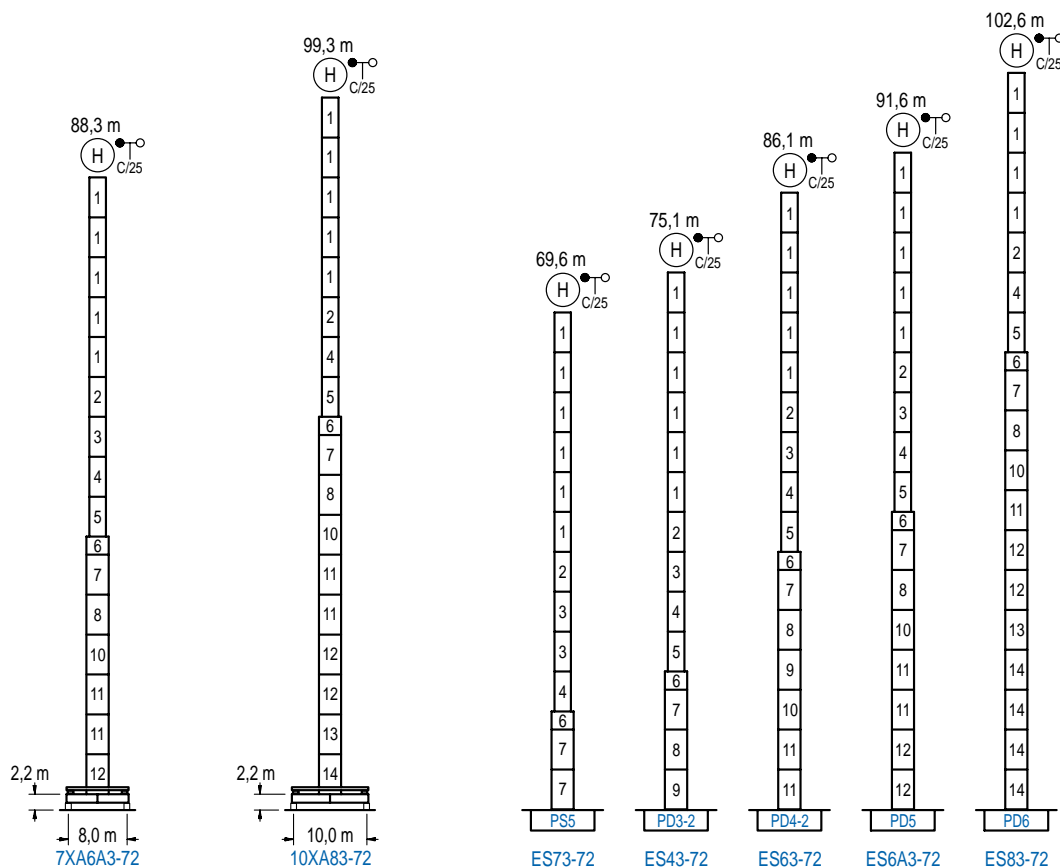


ALTURAS ESPECIALES

Special heights / Spéciaux hauteurs / Extra Höhen / Conformazioni raccordate per altezze speciali / Для специальной высоты

∅ 2,5 m

LC 1600



n°	Ref.	∅	h	n°	Ref.	∅	h	n°	Ref.	∅	h	n°	Ref.	∅	h
1	S23	2,0	5,5	4	TS25	2,0	5,5	7	S35	2,5	5,5	11	D34	2,5	5,5
2	TS24	2,0	5,5	5	S25	2,0	5,5	8	TD33A	2,5	5,5	12	D35	2,5	5,5
3	S24	2,0	5,5	6	TMS35S25	2,5	1,0	9	D33	2,5	5,5	13	TD36B	2,5	5,5
								10	TD34	2,5	5,5	14	D36	2,5	5,5

Otras zonas de viento o alturas superiores consultar / Other wind zones or additional hook heights on request / Autres zones de vent ou des hauteurs supplémentaires sur demande / Andere Windzonen oder weitere Hakenhöhen auf Anfrage / Per zone con velocità del vento particolari o altezze superiori consultare il fabbricante / При других ветренных зонах о при большой высоте проконсультируйтесь с нами



Construcciones Metálicas COMANSA S. A.

Tel.: (34) 948 335 020 / Fax: (34) 948 330 810

e-mail: info@comansa.com / www.comansa.com

Polígono Urbizkain

E-31620 HUARTE-PAMPLONA.- SPAIN

<p>DS.1308.01</p> <p>02/13</p> <p>16LC185/8 t</p>
--

