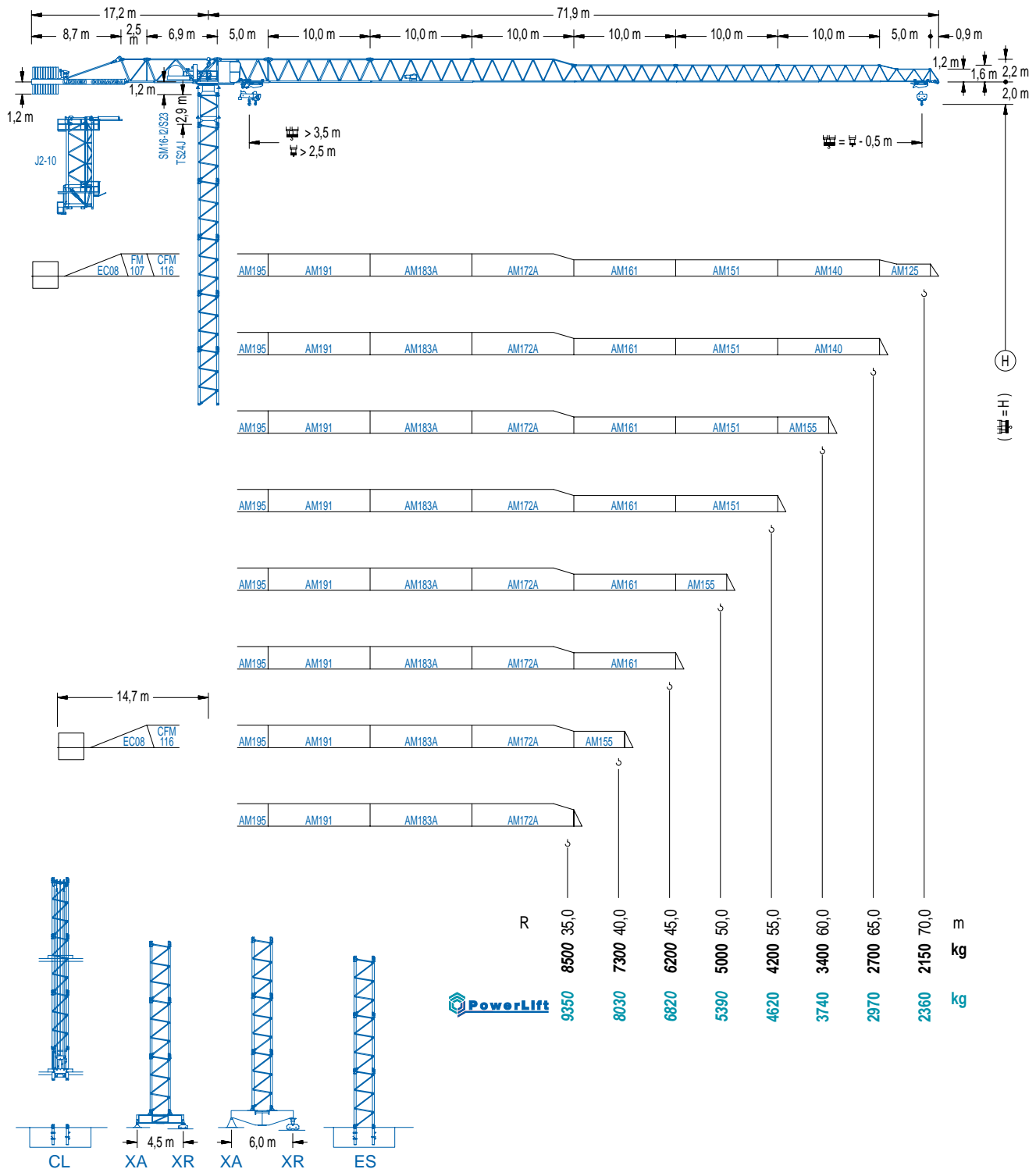


LINDEN COMANSA

LC 1600

16 LC 260

10 t



LC 1600

CE EN 14439 (C/25)

DS.1308.06

02/13

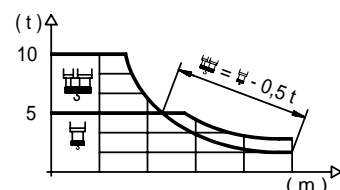
Reserva de modificaciones. Subject to modifications. Modifications réservées. Konstruktionsänderungen vorbehalten. Il Fabricante si riserva la facoltà di apportare modifiche. Возможны изменения.



DIAGRAMA DE CARGAS

Load chart / Diagramme de charges / Lastdiagramm / Diagramma di carico / Диаграмма распределения нагрузки

R (m)	🏗️								🏗️													
70	17,7	22	24	26	28	30	31,2	34,1	37	40	42	45	47	50	52	55	57	60	62	65	67	70,0 m
	10000	7730	6970	6330	5780	5320	5000	5000	4560	4170	3940	3640	3460	3220	3080	2880	2760	2600	2500	2360	2270	2150 kg
65	19,6	22	24	26	28	30	32	35,1	38,1	40	42	45	47	50	52	55	57	60	62	65,0 m		
	10000	8750	7900	7180	6580	6050	5600	5000	5000	4740	4480	4140	3940	3670	3510	3290	3150	2970	2860	2700 kg		
60		21,9	24	26	28	30	32	35	37	39,2	42,8	45	47	50	52	55	57	60,0 m				
		10000	8970	8170	7490	6900	6390	5740	5360	5000	5000	4720	4500	4190	4010	3760	3610	3400 kg				
55		23,9	26	28	30	32	35	37	40	42	43,0	47,1	50	52	55,0 m							
		10000	9090	8340	7700	7140	6420	6000	5460	5140	5000	5000	4680	4480	4200 kg							
50				27,1	30	32	35	37	40	42	45	49,0	50,0 m									
				10000	8890	8250	7430	6960	6350	5990	5510	5000	5000 kg									
45					29,5	32	35	37	40	42	45,0 m											
					10000	9110	8220	7710	7030	6640	6200 kg											
40					30,1	32	35	37	40,0 m													
					10000	9310	8400	7880	7300 kg													
35					29,9	32	35,0 m															
					10000	9270	8500 kg															

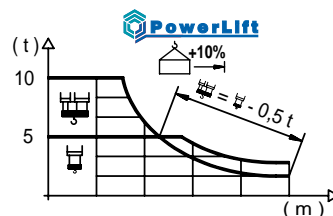


LC 1600

DIAGRAMA DE CARGAS POWERLIFT

Load chart PowerLift / Diagramme de charges PowerLift / Lastdiagramm PowerLift / Diagramma di carico PowerLift / Диаграмма распределения нагрузки PowerLift

R (m)	🏗️								🏗️													
70	18,7	22	24	26	28	30	33,3	36,7	37	40	42	45	47	50	52	55	57	60	62	65	67	70,0 m
	10000	8250	7440	6770	6190	5690	5000	5000	4960	4540	4300	3970	3780	3520	3360	3150	3020	2840	2730	2580	2490	2360 kg
65	20,9	22	24	26	28	30	32	35	37,4	41,3	42	45	47	50	52	55	57	60	62	65,0 m		
	10000	9410	8500	7740	7090	6530	6050	5420	5000	5000	4900	4540	4320	4020	3850	3610	3460	3260	3140	2970 kg		
60		23,4	26	28	30	32	35	37	40	42,0	46,40	47	50	52	55	57	60,0 m					
		10000	8850	8120	7490	6940	6240	5830	5300	5000	5000	4930	4600	4400	4130	3970	3740 kg					
55		25,7	28	30	32	35	37	40	42	45	46,3	51,2	52	55,0 m								
		10000	9080	8380	7770	7000	6550	5970	5630	5170	5000	5000	4920	4620 kg								
50		29,2	32	35	37	40	42	45	47	49,5 m												
		10000	9010	8130	7620	6960	6560	6050	5740	5390 kg												
45		32,0	35	37	40	42	44,5 m															
		10000	9010	8460	7730	7300	6820 kg															
40		32,6	35	37	39,5 m																	
		10000	9230	8660	8030 kg																	
35		32,5	34,5 m																			
		10000	9350 kg																			



MECANISMOS

Mechanisms / Mécanismes / Antriebe / Meccanismi / Механизмы

 480 m	EFU4-37-25	 800 m	EFU5-50-25 *
	37 kW		50 kW
 0,9	 0,6	 1,8	 1,2

DS.1308.06
16LC260/10 t

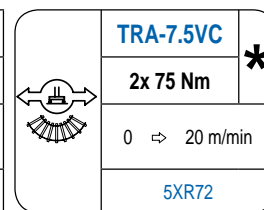
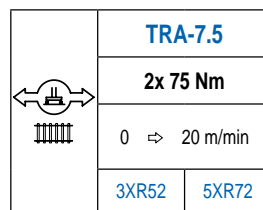
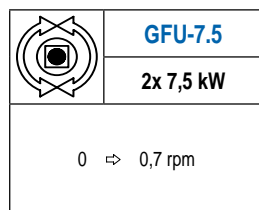
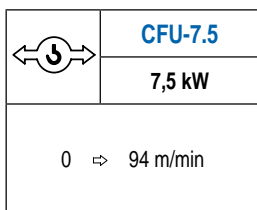
02/13

Reserva de modificaciones. Subject to modifications. Modifications réservées. Konstruktionsänderungen vorbehalten.
Il Fabricante si riserva la facoltà di apportare modifiche. Возможны изменения.



MECANISMOS

Mechanisms / Mécanismes / Antriebe / Meccanismi / Механизмы



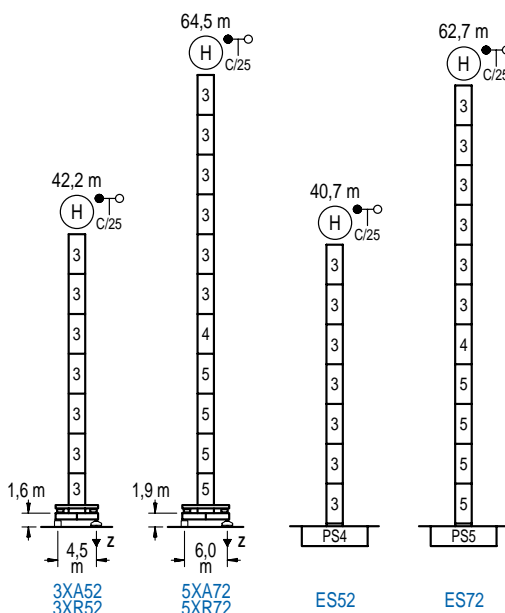
POTENCIA / POWER / PUISSANCE / LEISTUNG / POTENZA / МОЩНОСТЬ				Tensión de alimentación / Operating voltage / Tension de service / Betriebsspannung / Tensione di alimentazione / Напряжение источника питания	Generador / Generator / Générateur / Generator / Generatore / Генератор
Elevación / Hoist / Levage / Hub / Sollevamento / Тип механизма (подъем)	Carro / Trolley / Chariot / Laufkatze / Carrello / Грузовая тележка	Giro / Slewing / Rotation / Drehbewegung / Rotazione / Поворот	Traslación / Travel / Translation / Verfahrbewegung / Traslazione / Ход	400 V 3ph 50 Hz	115 kVA 150 kVA
EFU4-37-25	CFU-7.5	(2x) GFU-7.5	(2x) TRA-7.5		
EFU5-50-25					*

Opcional / Optional / En option / Kaufoption / Opzionale / Опционально

ALTURAS BAJO GANCHO

Heights under hook / Hauteurs sous crochet / Hakenhöhen / Altezza sotto gancio / Высота под крюком

∅ 2,0 m



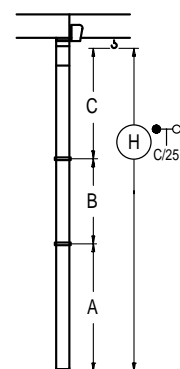
nº	Ref.	∅	h
3	S24	2,0	5,5
4	TS25	2,0	5,5
5	S25	2,0	5,5

Z máx.	En servicio / In operation / En service / In Betrieb / In servizio / При работе	3XR52..... 99 t 5XR72..... 89 t
	Fuera de servicio / Out of service / Hors service / Ausser Betrieb / Fuori servizio / В стационарном состоянии	3XR52..... 67 t 5XR72..... 136 t

LC 1600

GRÚA ARRIOSTRADA

Braced crane / Grue à entretoisement / Abgespannter Kran / Gru ancorata / Нарастываемый кран

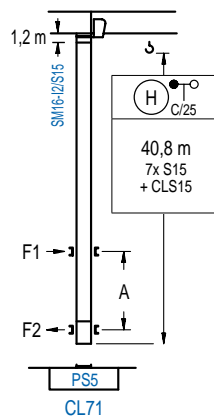


	3XA52	5XA72
A max	29,1	51,4
B max	-	22,0
C max	35,1	35,1
H max	64,2	86,2

	ES52	ES72
A max	27,6	49,6
B max	-	22,0
C max	35,1	35,1
H max	62,7	84,7

GRÚA TREPADORA

Internal climbing crane / Grue avec cage de télescope intérieure / Kran mit klettern im Gebäude / Gru in rampante in cavedio / Монтажная клеть



nº	Ref.	∅	h
14	S15	1,6	5,5
15	CLS15	1,6	3,1

Otras zonas de viento, alturas superiores, arriostramientos o trepado interno consultar / Other wind zones, additional hook heights, tie frames or internal climbing on request / Autres zones de vent, des hauteurs supplémentaires, entretoisements ou grues avec cage de télescope intérieure, sur demande / Andere Windzonen, weitere Hakenhöhen, Abspannungen zum Gebäude oder Klettern im Gebäude auf Anfrage / Per zone con velocità del vento particolari, altezze superiori, ancoraggi o rampante in cavedio, consultare il fabbricante / При других ветренных зонах, при большой высоте, привязках к зданию или нарастывании крана внутри здания проконсультируйтесь с нами

DS.1308.06
16LC260/10 t

02/13

Reserva de modificaciones. Subject to modifications. Modifications réservées. Konstruktionsänderungen vorbehalten. Il Fabbricante si riserva la facoltà di apportare modifiche. Возможны изменения.

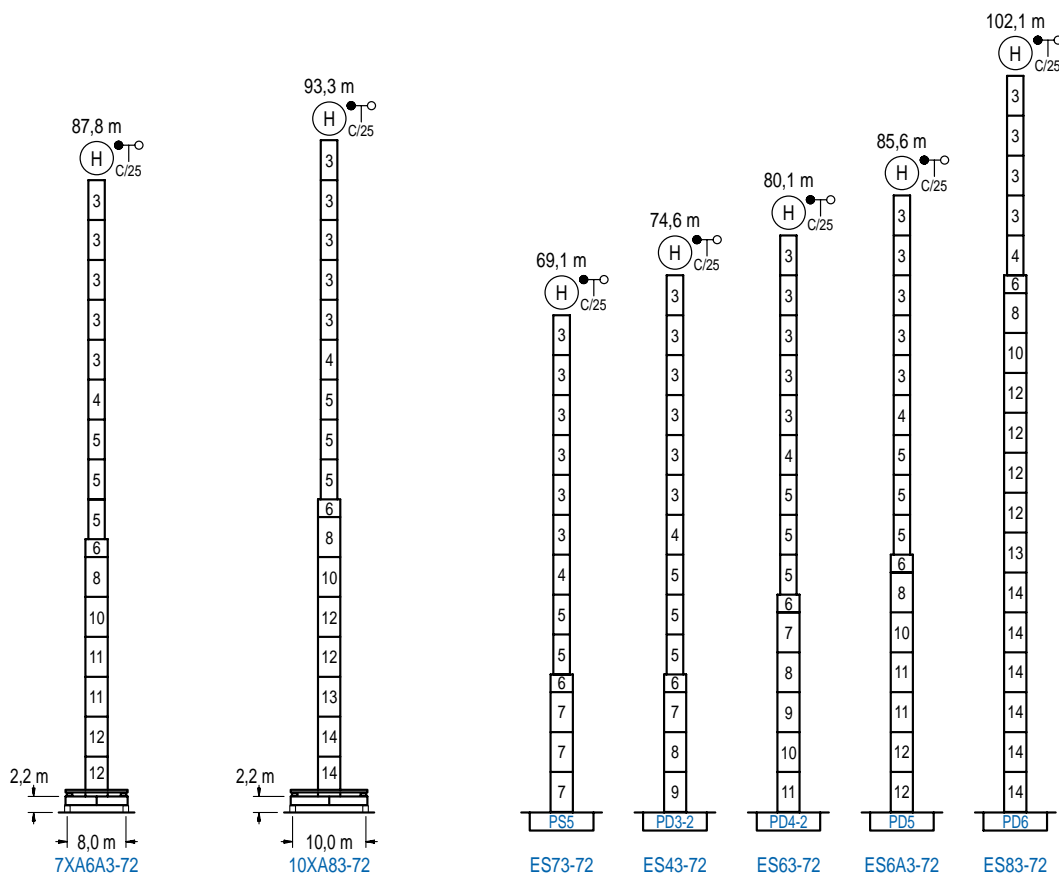


ALTURAS ESPECIALES

Special heights / Spéciaux hauteurs / Extra Höhen / Conformazioni raccordate per altezze speciali / Для специальной высоты

∅ 2,5 m

LC 1600



n°	Ref.	∅	h	n°	Ref.	∅	h	n°	Ref.	∅	h	n°	Ref.	∅	h
3	S24	2,0	5,5	7	S35	2,5	5,5	10	TD34	2,5	5,5	13	TD36B	2,5	5,5
4	TS25	2,0	5,5	8	TD33A	2,5	5,5	11	D34	2,5	5,5	14	D36	2,5	5,5
5	S25	2,0	5,5	9	D33	2,5	5,5	12	D35	2,5	5,5				
6	TMS35S25	2,5	1,0												

Otras zonas de viento o alturas superiores consultar / Other wind zones or additional hook heights on request / Autres zones de vent ou des hauteurs supplémentaires sur demande / Andere Windzonen oder weitere Hakenhöhen auf Anfrage / Per zone con velocità del vento particolari o altezze superiori consultare il fabbricante / При других ветренных зонах о при большой высоте проконсультируйтесь с нами



Construcciones Metálicas COMANSA S. A.

Tel.: (34) 948 335 020 / Fax: (34) 948 330 810

e-mail: info@comansa.com / www.comansa.com

Polígono Urbizkain

E-31620 HUARTE-PAMPLONA.- SPAIN

DS.1308.06
02/13
16LC260/10 t

