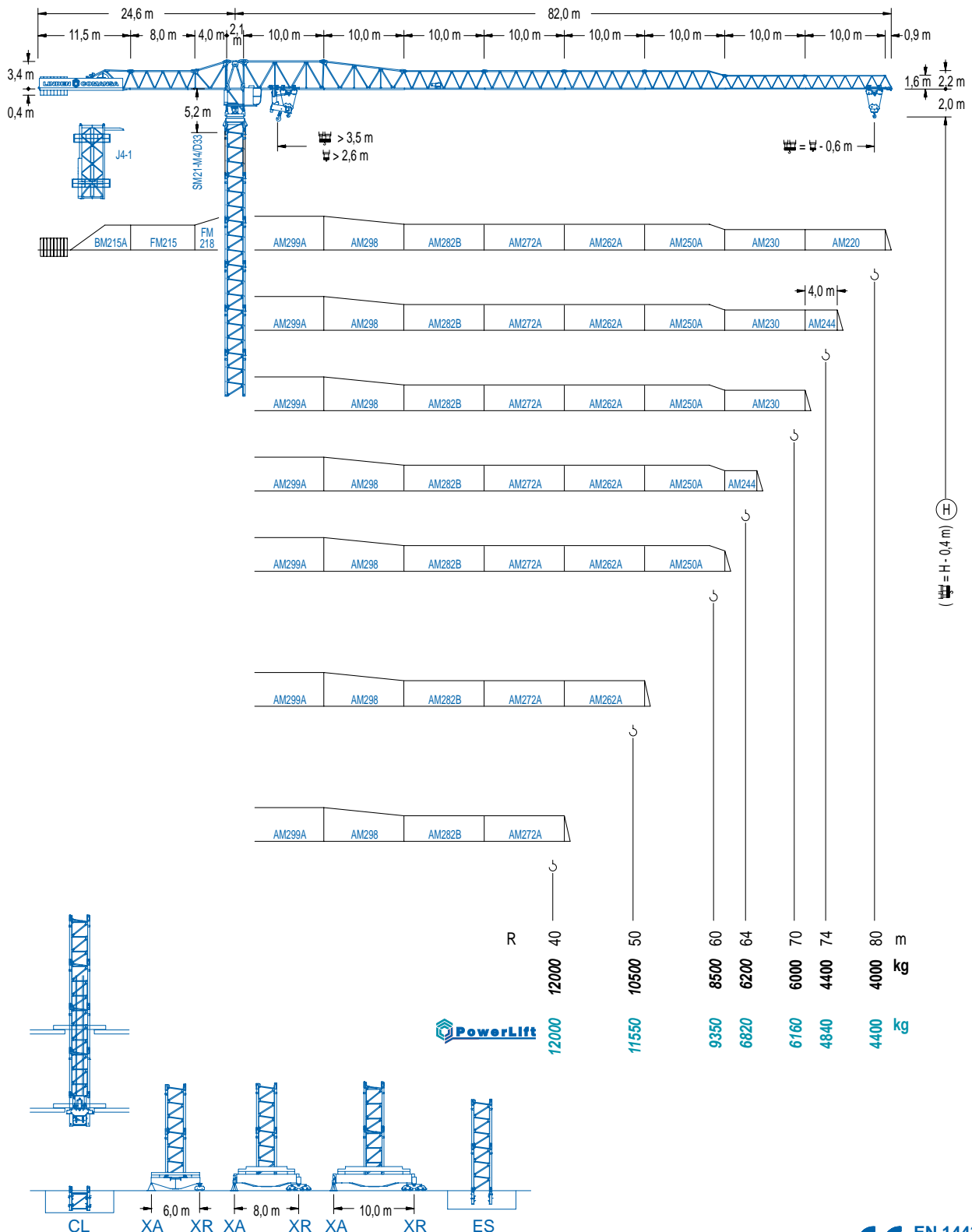


## LINDEN COMANSA

LC 2100

21 LC 550

12 t



LC 2100

CE EN 14439 (C/25)

DS.1308.12



02/13

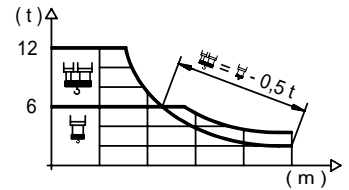
Reserva de modificaciones. Subject to modifications. Modifications réservées. Konstruktionsänderungen vorbehalten. Il Fabbricante si riserva la facoltà di apportare modifiche. Возможны изменения.



**DIAGRAMA DE CARGAS**



Load chart / Diagramme de charges / Lastdiagramm / Diagramma di carico / Диаграмма распределения нагрузки

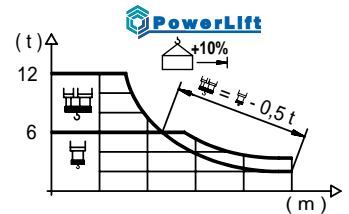
R (m)												
80	29,5 12000	35 9825	40 8390	45 7285	52,7 6000	55,9 6000	60 5550	64 5160	70 4660	74 4375	80,0 4000	m kg
74	29,4 12000	35 9820	40 8385	45 7280	52,7 6000	56,2 6000	60 5580	64 5190	70 4690	74,0 4400	m kg	
70		36,6 12000	40 10830	45 9445	50 8345	54 7610	60 6700	65,6 6000	70,0 6000	m kg		
64		36,3 12000	40 10720	45 9350	50 8255	54 7530	60 6630	63,4 6200	m kg			
60			44,0 12000	45 11700	50 10375	54 9490	59,4 8500	m kg				
50			43,9 12000	45 11670	49,4 10500	m kg						
40			39,4 12000	m kg								



**DIAGRAMA DE CARGAS POWERLIFT**

Load chart PowerLift / Diagramme de charges PowerLift / Lastdiagramm PowerLift / Diagramma di carico PowerLift / Диаграмма распределения нагрузки PowerLift

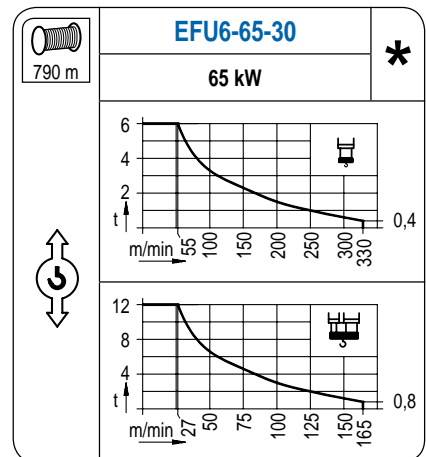
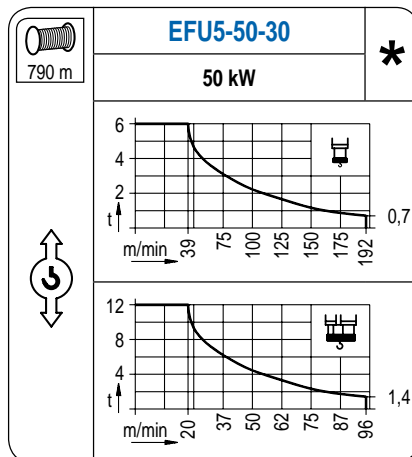
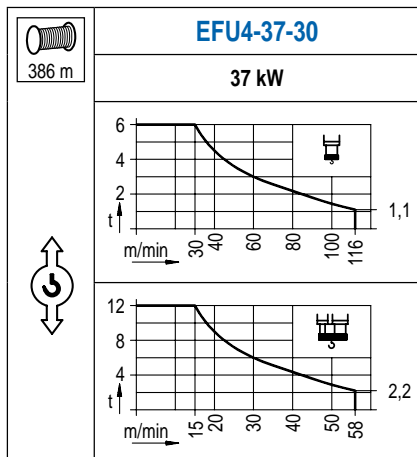
R (m)												
80	31,5 12000	35 10630	40 9090	44 8120	50 6960	56,4 6000	60,8 6000	64 5660	70 5120	74 4810	80,0 4400	m kg
74	31,6 12000	35 10650	40 9110	44 8140	50 6980	56,5 6000	61,1 6000	64 5700	70 5150	74,0 4840	m kg	
70		39,5 12000	44 10590	50 9120	54 8330	60 7350	64 6800	69,4 6160	m kg			
64		39,2 12000	44 10500	50 9040	54 8260	60 7280	63,4 6820	m kg				
60			47,8 12000	50 11390	54 10430	59,4 9350	m kg					
50			47,7 12000	49,4 11550	m kg							
40			39,4 12000	m kg								



LC 2100

**MECANISMOS**

Mechanisms / Mécanismes / Antriebe / Meccanismi / Механизмы



DS.1308.12  
21LC550/12 t

02/13

Reserva de modificaciones. Subject to modifications. Modifications réservées. Konstruktionsänderungen vorbehalten. Il Fabricante si riserva la facoltà di apportare modifiche. Возможны изменения.



**MECANISMOS**

Mechanisms / Mécanismes / Antriebe / Meccanismi / Механизмы

	<b>CFU-7.5</b>
	<b>7,5 kW</b>
0 ⇔ 94 m/min	

	<b>GFU-7.5</b>
	<b>4x 7,5 kW</b>
0 ⇔ 0,7 rpm	

	<b>TRA-7.5</b>	<b>TRA-7.5</b>
	<b>2x 75 Nm</b>	<b>4x 75 Nm</b>
	0 ⇔ 20 m/min	
	<b>5XR43</b>	<b>7XR63</b> <b>10XR83</b>

	<b>TRA-7.5VC</b>	<b>TRA-7.5VC</b>
	<b>2x 75 Nm</b>	<b>4x 75 Nm</b>
	0 ⇔ 20 m/min	
	<b>5XR43</b>	<b>7XR63</b> <b>10XR83</b>

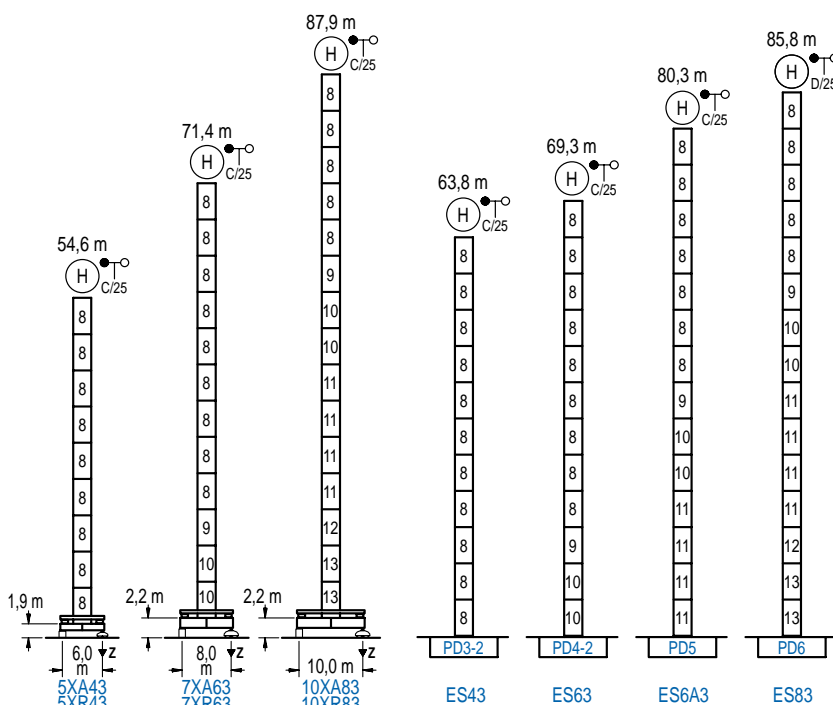
POTENCIA / POWER / PUISSANCE / LEISTUNG / POTENZA / МОЩНОСТЬ				Tensión de alimentación / Operating voltage / Tension de service / Betriebsspannung / Tensione di alimentazione / Напряжение источника питания	Generador / Generator / Générateur / Generator / Generatore / Генератор
Elevación / Hoist / Levage / Hub / Sollevamento / Тип механизма (подъем)	Carro / Trolley / Chariot / Laufkatze / Carrello / Грузовая тележка	Giro / Slewing / Rotation / Drehbewegung / Rotazione / Поворот	Traslación / Travel / Translation / Verfahrbewegung / Traslazione / Ход	400 V	140 kVA
EFU4-37-30	CFU-7.5	(4x) GFU-7.5	(2x) TRA-7.5 (4x) TRA-7.5	3ph	170 kVA
EFU5-50-30				50 Hz	195 kVA
EFU6-65-30					

Opcional / Optional / En option / Kaufoption / Opzionale / Опционально
<b>*</b>

**ALTURAS BAJO GANCHO**

Heights under hook / Hauteurs sous crochet / Hakenhöhen / Altezza sotto gancio / Высота под крюком

∅ 2,5 m



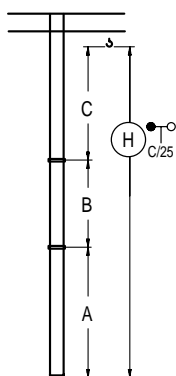
n°	Ref.	∅	h
8	D33	2,5	5,5
9	TD34	2,5	5,5
10	D34	2,5	5,5
11	D35	2,5	5,5
12	TD36B	2,5	5,5
13	D36	2,5	5,5

<b>Z máx.</b>	En servicio / In operation / En service / In Betrieb / In servizio / При работе	5XR43..... 128 t 7XR63..... 121 t 10XR83..... 124 t
	Fuera de servicio / Out of service / Hors service / Ausser Betrieb / Fuori servizio / В стационарном состоянии	5XR43..... 91 t 7XR63..... 115 t 10XR83..... 193 t

LC 2100

**GRÚA ARRIOSTRADA**

Braced crane / Grue à entretoisement / Abgespannter Kran / Gru ancorata / Нарастываемый кран



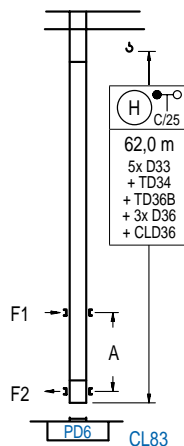
	<b>5XA43</b>	<b>7XA63</b>	<b>10XA83</b>
A max	40,4	57,2	73,7
B max	- 33,0	- 33,0	- 33,0
C max	52,7 47,2	47,2 47,2	47,2 47,2
H max	93,1 120,6	104,4 137,4	120,9 153,9

	<b>ES43</b>	<b>ES63</b>	<b>ES6A3</b>	<b>ES83</b>
A max	49,6	55,1	66,1	71,6
B max	- 33,0	- 33,0	- 33,0	- 33,0
C max	47,2 47,2	47,2 47,2	47,2 47,2	47,2 47,2
H max	96,8 129,8	102,3 135,3	113,3 146,3	118,8 151,8

**GRÚA TREPADORA**

Internal climbing crane / Grue avec cage de télescope intérieure / Kran mit klettern im Gebäude / Gru in rampante in cavetto / Монтажная клеть



n°	Ref.	∅	h
8	D33	2,5	5,5
9	TD34	2,5	5,5
12	TD36B	2,5	5,5
13	D36	2,5	5,5
19	CLD36	2,5	3,8

Otras zonas de viento, alturas superiores, arriostramientos o trepado interno consultar / Other wind zones, additional hook heights, tie frames or internal climbing on request / Autres zones de vent, des hauteurs supplémentaires, entretoisements ou grues avec cage de télescope intérieure, sur demande / Andere Windzonen, weitere Hakenhöhen, Abspannungen zum Gebäude oder Klettern im Gebäude auf Anfrage / Per zone con velocità del vento particolari, altezze superiori, ancoraggi o rampante in cavetto, consultare il fabbricante / При других ветренных зонах, при большой высоте, привязках к зданию или нарастывании крана внутри здания проконсультируйтесь с нами

**DS.1308.12**  
21LC550/12 t

02/13

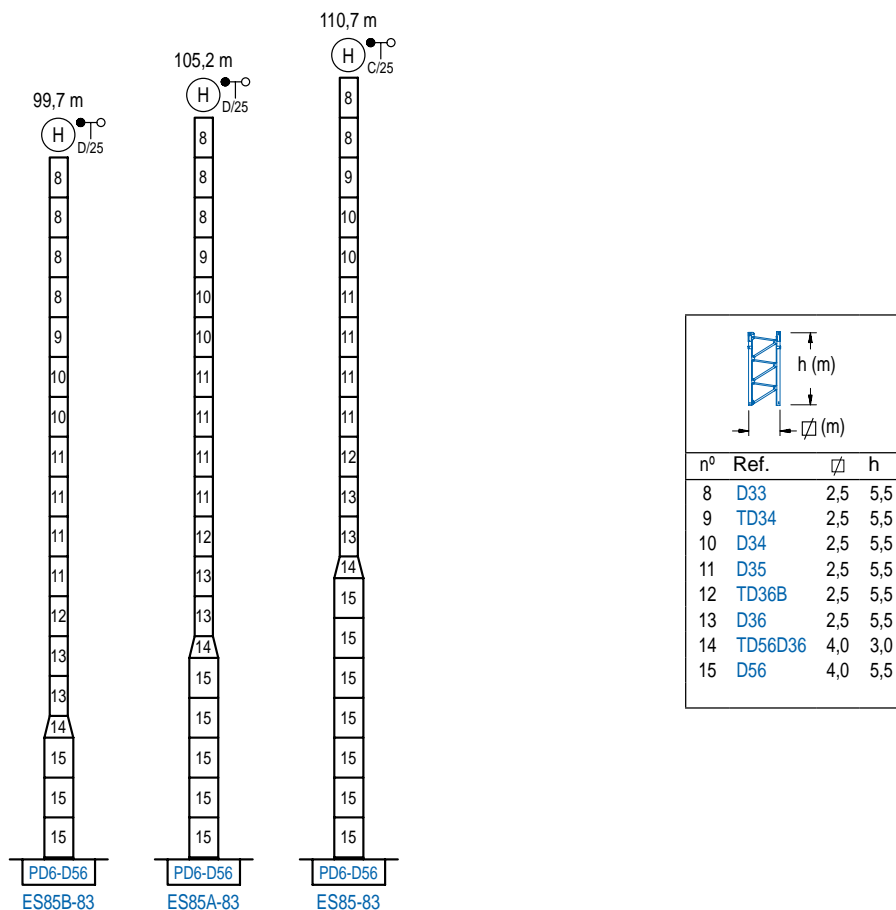
Reserva de modificaciones. Subject to modifications. Modifications réservées. Konstruktionsänderungen vorbehalten. Il Fabbricante si riserva la facoltà di apportare modifiche. Возможны изменения.



**ALTURAS ESPECIALES**

Special heights / Spéciaux hauteurs / Extra Höhen / Conformazioni raccordate per altezze speciali / Для специальной высоты

∅ 4,0 m



LC 2100

Otras zonas de viento o alturas superiores consultar / Other wind zones or additional hook heights on request / Autres zones de vent ou des hauteurs supplémentaires sur demande / Andere Windzonen oder weitere Hakenhöhen auf Anfrage / Per zone con velocità del vento particolari o altezze superiori consultare il fabbricante / При других ветренных зонах о при большой высоте проконсультируйтесь с нами



**Construcciones Metálicas COMANSA S. A.**

Tel.: (34) 948 335 020 / Fax: (34) 948 330 810

e-mail: info@comansa.com / www.comansa.com

Polígono Urbizkain

E-31620 HUARTE-PAMPLONA.- SPAIN

DS.1308.12	02/13	<b>21LC550/12 t</b>
------------	-------	---------------------

