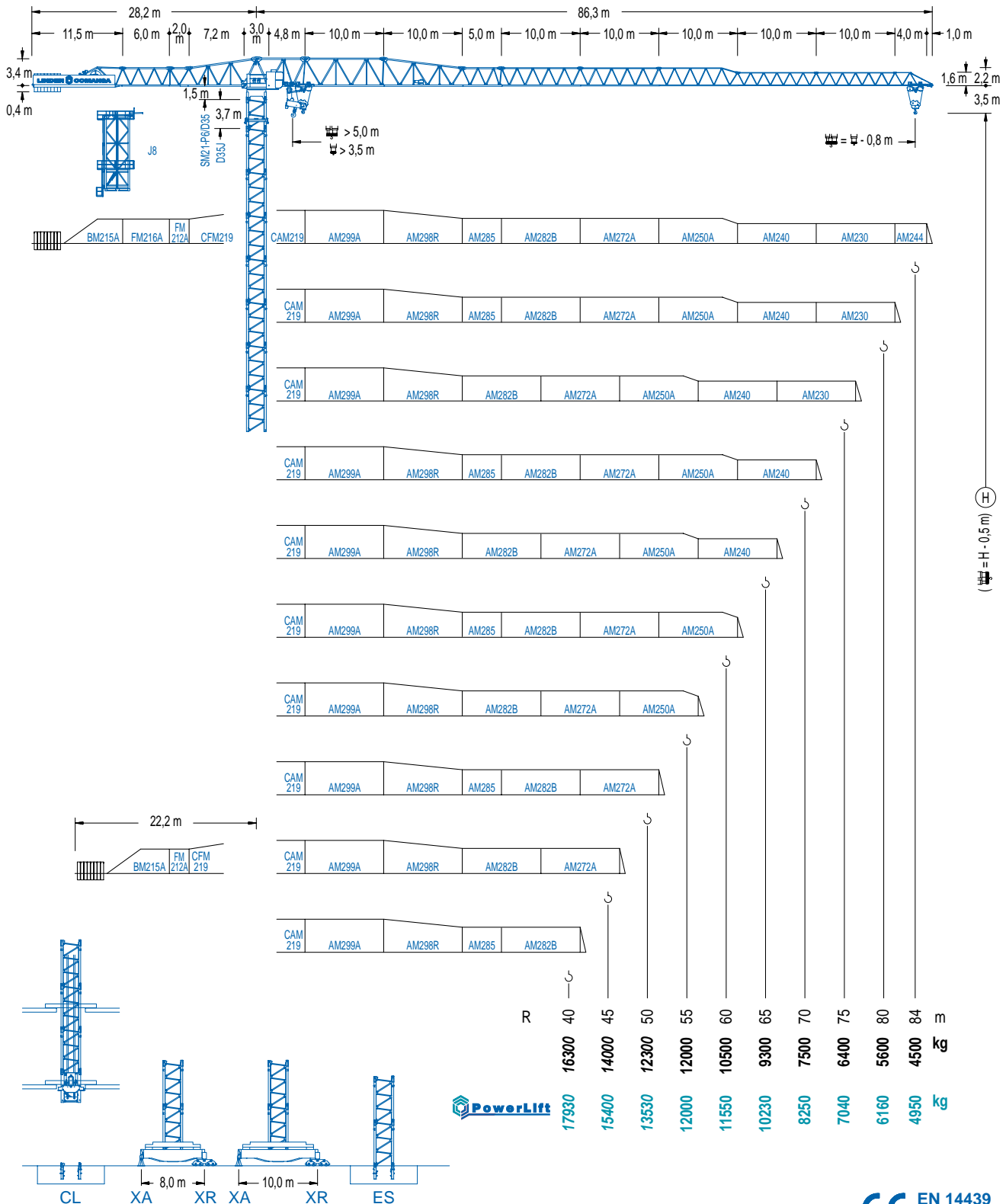


## LINDEN COMANSA

LC 2100

21 LC 660

24 t



LC 2100

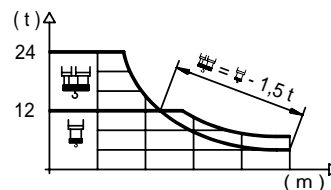
CE EN 14439 (C/25)

DS.1308.16 02/13 Reserva de modificaciones. Subject to modifications. Modifications réservées. Konstruktionsänderungen vorbehalten. Il Fabricante si riserva la facoltà di apportare modifiche. Возможны изменения.

**DIAGRAMA DE CARGAS**

Load chart / Diagramme de charges / Lastdiagramm / Diagramma di carico / Диаграмма распределения нагрузки

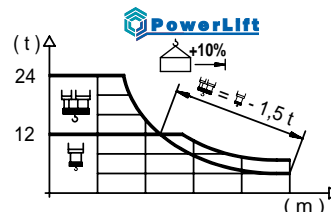
R (m)	☐							☐										
84	20,2	23	25	28	30	32	34,9	37,9	45	50	55	60	65	70	75	80	84,0	m
	24000	20410	18390	15940	14600	13420	12000	12000	9800	8640	7700	6920	6270	5710	5220	4800	4500	kg
80		22,40	25	28	30	32	38,8	42,6	45	50	55	60	65	70	75	80,0	m	
		24000	20980	18230	16720	15420	12000	12000	11240	9940	8880	8000	7260	6620	6080	5600	kg	
75		23,2	25	28	30	32	35	40,3	44,3	50	55	60	65	70	75,0	m		
		24000	21900	19050	17480	16120	14390	12000	12000	10430	9320	8400	7630	6970	6400	kg		
70			24,4	28	30	32	35	40	42,5	47,0	55,0	60,0	65,0	70,0	m			
			24000	20330	18670	17240	15400	12980	12000	12000	10000	9020	8200	7500	kg			
65			26,9	28	30	32	35	40	46,9	52,2	55	60	65,0	m				
			24000	22850	21020	19430	17400	14710	12000	12000	11300	10220	9300	kg				
60				27,4	30	32	35	40	45	47,8	53,5	60,0	m					
				24000	21510	19890	17820	15080	12980	12000	12000	10500	kg					
55				28,1	30	32	35	40	45	49,0	55,0	m						
				24000	22140	20480	18350	15550	13390	12000	12000	kg						
50				28,7	30	32	35	40	45	49,2	m							
				24000	22740	21040	18860	15990	13780	12300	kg							
45				28,5	30	32	35	40	44,2	m								
				24000	22560	20870	18710	15860	14000	kg								
40				28,5	30	32	35	39,2	m									
				24000	22580	20880	18720	16300	kg									



**DIAGRAMA DE CARGAS POWERLIFT**

Load chart PowerLift / Diagramme de charges PowerLift / Lastdiagramm PowerLift / Diagramma di carico PowerLift / Диаграмма распределения нагрузки PowerLift

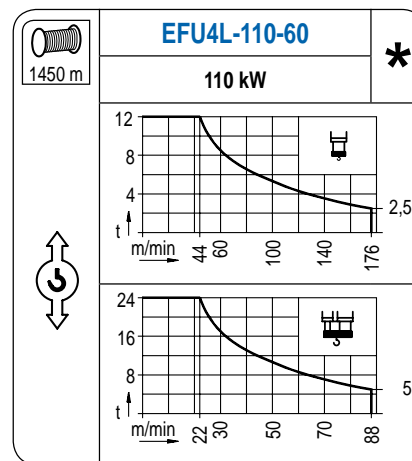
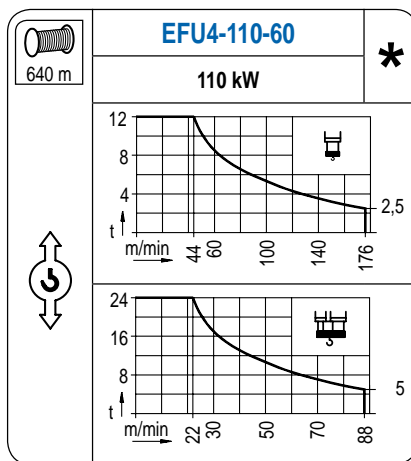
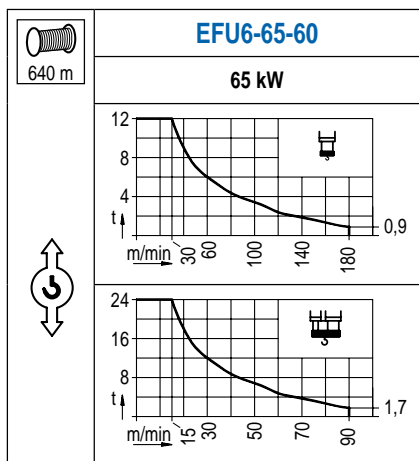
R (m)	☐							☐										
84	21,1	23	25	28	30	32	36,4	40,6	45	50	55	60	65	70	75	80	84,0	m
	24000	21550	19440	16870	15460	14230	12000	12000	10650	9410	8400	7560	6850	6250	5730	5270	4950	kg
80		23,6	25	28	30	32	35	40,9	45,8	50	55	60	65	70	75	80,0	m	
		24000	22340	19440	17840	16460	14700	12000	12000	10840	9700	8750	7950	7260	6680	6160	kg	
75			24,5	28	30	32	35	42,6	47,8	50	55	60	65	70	75,0	m		
			24000	20400	18730	17290	15450	12000	12000	11400	10200	9210	8370	7660	7040	kg		
70			25,9	28	30	32	35	40	45,1	50,8	55	60	65	70,0	m			
			24000	21860	20100	18570	16610	14040	12000	12000	10960	9900	9010	8250	kg			
65			28,7	30	32	35	40	45	50,1	56,6	60	65,0	m					
			24000	22740	21030	18860	15980	13780	12000	12000	11220	10230	kg					
60				29,3	32	35	40	45	51,2	58,0	60,0	m						
				24000	21590	19370	16430	14170	12000	12000	11550	kg						
55				30,1	32	35	40	45	52,6	55,0	m							
				24000	22290	20000	16980	14660	12000	12000	kg							
50				30,8	32	35	40	45	49,2	m								
				24000	22960	20610	17510	15130	13530	kg								
45				30,7	32	35	40	44,2	m									
				24000	22830	20490	17410	15400	kg									
40				30,8	32	35	39,2	m										
				24000	22900	20550	17930	kg										



LC 2100

**MECANISMOS**

Mechanisms / Mécanismes / Antriebe / Meccanismi / Механизмы



DS.1308.16  
21LC660/24 t

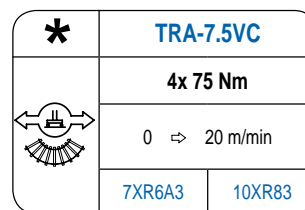
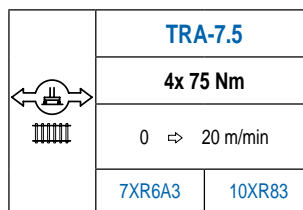
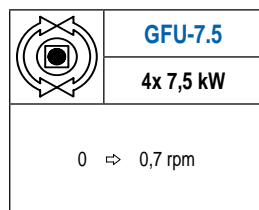
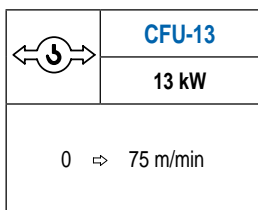
02/13

Reserva de modificaciones. Subject to modifications. Modifications réservées. Konstruktionsänderungen vorbehalten. Il Fabricante si riserva la facoltà di apportare modifiche. Возможны изменения.



**MECANISMOS**

Mechanisms / Mécanismes / Antriebe / Meccanismi / Механизмы



POTENCIA / POWER / PUISSANCE / LEISTUNG / POTENZA / МОЩНОСТЬ				Tensión de alimentación / Operating voltage / Tension de service / Betriebsspannung / Tensione di alimentazione / Напряжение источника питания	Generador / Generator / Générateur / Generator / Генератор
Elevación / Hoist / Levage / Hub / Sollevamento / Тип механизма (подъем)	Carro / Trolley / Chariot / Laufkatze / Carrelo / Грузовая тележка	Giro / Slewing / Rotation / Drehbewegung / Rotazione / Поворот	Traslación / Travel / Translation / Verfahrbewegung / Traslazione / Ход	400 V 3ph 50 Hz	205 kVA 270 kVA 270 kVA
EFU6-65-60	CFU-13	(4x) GFU-7.5	(4x) TRA-7.5		
EFU4-110-60					
EFU4L-110-60					

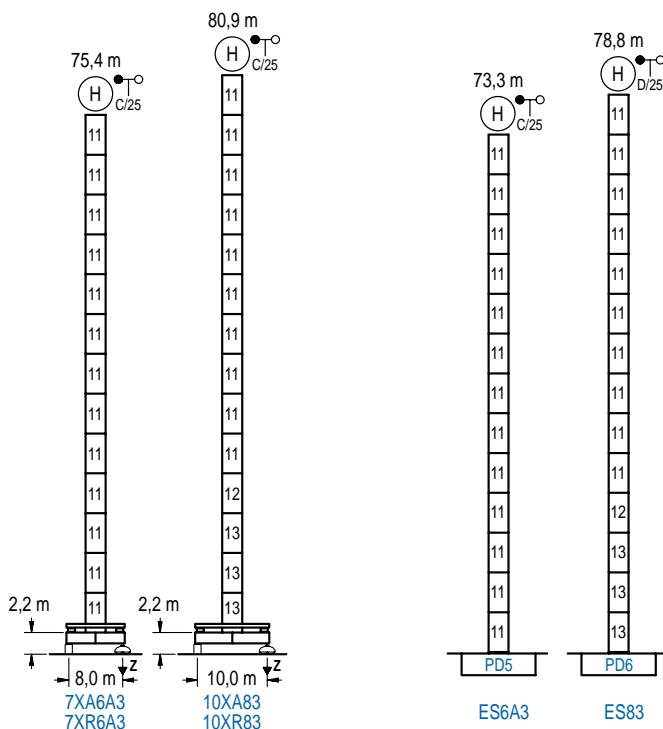
Optional /  
Optional / En  
option / Kaufoption  
/ Opzionale /  
Опционально

**\***

**ALTURAS BAJO GANCHO**

Heights under hook / Hauteurs sous crochet / Hakenhöhen / Altezza sotto gancio / Высота под крюком

∅ 2,5 m



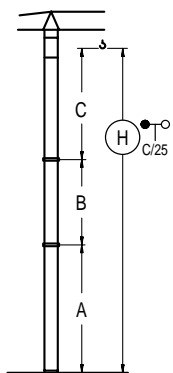
nº	Ref.	∅	h
11	D35	2,5	5,5
12	TD36B	2,5	5,5
13	D36	2,5	5,5

<b>Z máx.</b>	En servicio / In operation / En service / In Betrieb / In servizio / При работе	7XR6A3 ... 159 t 10XR83... 150 t
	Fuera de servicio / Out of service / Hors service / Ausser Betrieb / Fuori servizio / В стационарном состоянии	7XR6A3 ... 187 t 10XR83... 179 t

LC 2100

**GRÚA ARRIOSTRADA**

Braced crane / Grue à entretoisement / Abgespannter Kran / Gru ancorata / Нарастываемый кран

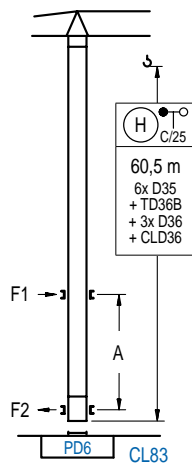


	7XA6A3	10XA83
A max	62,7	68,2
B max	- 38,5	- 38,5
C max	51,2 51,2	51,2 51,2
H max	113,9 152,4	119,4 157,9

	ES6A3	ES83
A max	60,6	66,1
B max	- 38,5	- 38,5
C max	51,2 51,2	51,2 51,2
H max	111,8 150,3	117,3 155,8

**GRÚA TREPADORA**

Internal climbing crane / Grue avec cage de télescope intérieure / Kran mit klettern im Gebäude / Gru in rampante in cavedio / Монтажная клеть



nº	Ref.	∅	h
11	D35	2,5	5,5
12	TD36B	2,5	5,5
13	D36	2,5	5,5
19	CLD36	2,5	3,8

Otras zonas de viento, alturas superiores, arriostramientos o trepado interno consultar / Other wind zones, additional hook heights, tie frames or internal climbing on request / Autres zones de vent, des hauteurs supplémentaires, entretoisements ou grues avec cage de télescope intérieure, sur demande / Andere Windzonen, weitere Hakenhöhen, Abspannungen zum Gebäude oder Klettern im Gebäude auf Anfrage / Per zone con velocità del vento particolari, altezze superiori, ancoraggi o rampante in cavedio, consultare il fabbricante / При других ветренных зонах, при большой высоте, привязках к зданию или нарастывании крана внутри здания проконсультируйтесь с нами

**DS.1308.16**  
21LC660/24 t

02/13

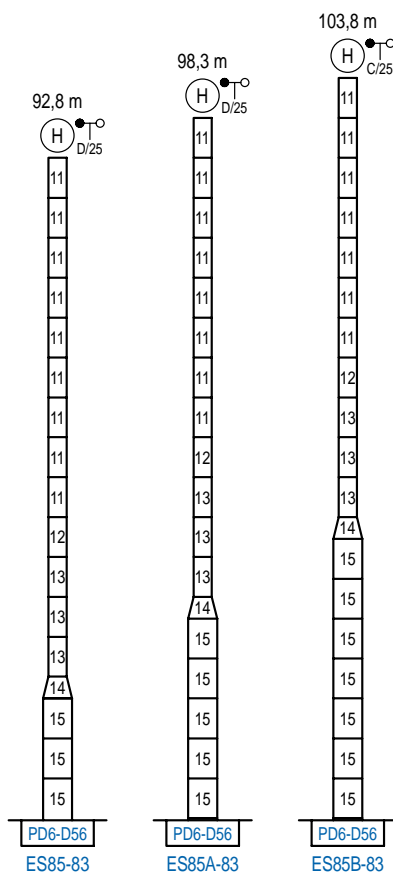
Reserva de modificaciones. Subject to modifications. Modifications réservées. Konstruktionsänderungen vorbehalten. Il Fabbricante si riserva la facoltà di apportare modifiche. Возможны изменения.



**ALTURAS ESPECIALES**

Special heights / Spéciaux hauteurs / Extra Höhen / Conformazioni raccordate per altezze speciali / Для специальной высоты

∅ 4,0 m



LC 2100

		n°	Ref.	∅	h	n°	Ref.	∅	h
		11	D35	2,5	5,5	14	TD56D36	4,0	3,0
		12	TD36B	2,5	5,5	15	D56	4,0	5,5
		13	D36	2,5	5,5				

Otras zonas de viento o alturas superiores consultar / Other wind zones or additional hook heights on request / Autres zones de vent ou des hauteurs supplémentaires sur demande / Andere Windzonen oder weitere Hakenhöhen auf Anfrage / Per zone con velocità del vento particolari o altezze superiori consultare il fabbricante / При других ветренных зонах о при большой высоте проконсультируйтесь с нами



**Construcciones Metálicas COMANSA S. A.**

Tel.: (34) 948 335 020 / Fax: (34) 948 330 810

e-mail: info@comansa.com / www.comansa.com

Polígono Urbizkain

E-31620 HUARTE-PAMPLONA.- SPAIN

DS.1308.16 02/13 **21LC660/24 t**

