

DIAGRAMA DE CARGAS

Load chart / Diagramme de charges / Lastdiagramm / Diagramma di carico / Диаграмма распределения нагрузки

R (m)	☐												☐																															
80	20,9	25	28	30	32	35	38	40	42	45	48	49,6	58,1	60	65	68	70	72	75	78	80,0	m	48000	38460	33450	30700	28320	25290	22770	21310	19990	18250	16730	16000	16000	15410	14050	13330	12880	12460	11880	11340	11000	kg
70	23,5	25	28	30	32	35	38	40	42	45	48	50	55	56,2	66,2	68	70,0	m	48000	44450	38740	35620	32910	29460	26590	24930	23430	21450	19720	18690	16460	16000	16000	15510	15000	kg								
60	25,1	28	30	32	35	38	40	42	45	48	50	55	58,9	m	48000	42050	38690	35780	32070	28980	27190	25580	23450	21600	20490	18080	16500	kg																
50	26,3	28	30	32	35	38	40	42	45	48	48,9	m	48000	44610	41060	37990	34080	30830	28940	27240	24990	23040	22500	kg																				
40	26,4	28	30	32	35	38	38,9	m	48000	44670	41120	38050	34140	30880	30000	kg																												

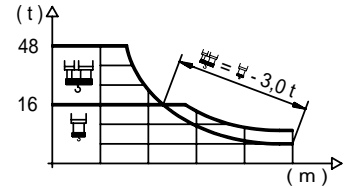
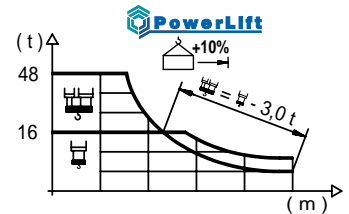


DIAGRAMA DE CARGAS POWERLIFT

Load chart PowerLift / Diagramme de charges PowerLift / Lastdiagramm PowerLift / Diagramma di carico PowerLift / Диаграмма распределения нагрузки PowerLift

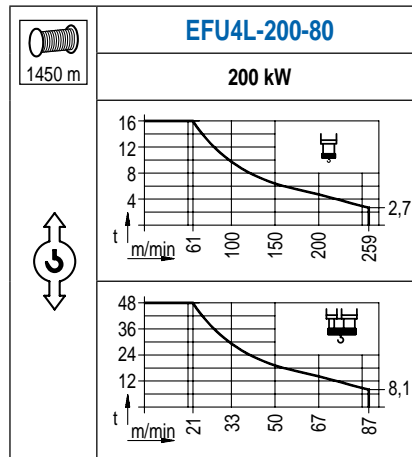
R (m)	☐												☐																													
80	22,0	25	28	30	32	35	38	40	42	45	48	50	52	52,5	62,9	70	72	75	78	80,0	m	48000	41140	35820	32900	30370	27160	24480	22930	21530	19680	18070	17110	16220	16000	16000	14140	13690	13050	12470	12100	kg
70	25,0	28	30	32	35	38	40	42	45	48	50	52	55	60,0	70,0	m	48000	41830	38480	35590	31900	28820	27040	25440	23320	21470	20370	19350	17970	16000	16000	kg										
60	26,9	30	32	35	38	40	42	45	48	50	52	55	58,9	m	48000	42040	38910	34920	31590	29660	27930	25630	23640	22440	21340	19850	18150	kg														
50	28,3	30	32	35	38	40	42	45	48	48,9	m	48000	44830	41510	37280	33760	31720	29880	27450	25330	24750	kg																				
40	28,5	30	32	35	38	38,9	m	48000	45080	41740	37490	33950	33000	kg																												



LC 3000

MECANISMOS

Mechanisms / Mécanismes / Antriebe / Meccanismi / Механизмы



3220-10210
30LC1100/48 t

06/13

Reserva de modificaciones. Subject to modifications. Modifications réservées. Konstruktionsänderungen vorbehalten.
Il Fabricante si riserva la facoltà di apportare modifiche. Возможны изменения.



MECANISMOS

Mechanisms / Mécanismes / Antriebe / Meccanismi / Механизмы

	CFU-18
	18 kW
0 ⇔ 60 m/min	

	GFU-15
	4x 15 kW
0 ⇔ 0,7 rpm	

	TRA-10
	4x 100 Nm
0 ⇔ 20 m/min	
10XR65-A	10CR85

	TRA-10VC
	4x 100 Nm
0 ⇔ 20 m/min	
10XR65-A	10CR85

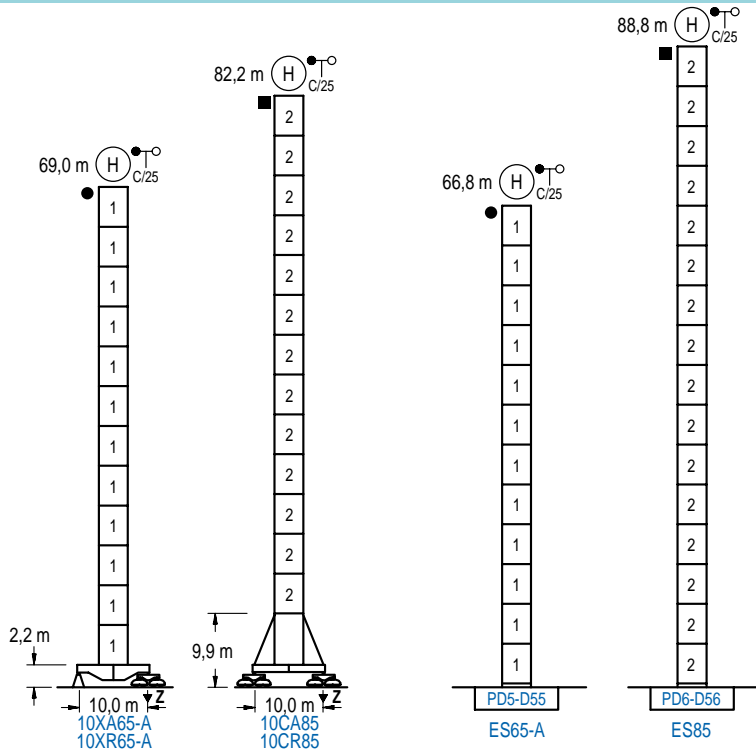
POTENCIA / POWER / PUISSANCE / LEISTUNG / POTENZA / МОЩНОСТЬ				Tensión de alimentación / Operating voltage / Tension de service / Betriebsspannung / Tensione di alimentazione / Напряжение источника питания	Generador / Generator / Générateur / Generator / Generatore / Генератор
Elevación / Hoist / Levage / Hub / Sollevamento / Тип механизма (подъем)	Carro / Trolley / Chariot / Laufkatze / Carrello / Грузовая тележка	Giro / Slewing / Rotation / Drehbewegung / Rotazione / Поворот	Traslación / Travel / Translation / Verfahrbewegung / Traslazione / Ход	400 V 3ph 50 Hz	475 kVA
EFU4L-200-80	CFU-18	(4x) GFU-15	(4x) TRA-10		

Opcional / Optional / En option / Kaufoption / Opzionale / Опционально
*

ALTURAS BAJO GANCHO

Heights under hook / Hauteurs sous crochet / Hakenhöhen / Altezza sotto gancio / Высота под крюком

∅ 4,0 m



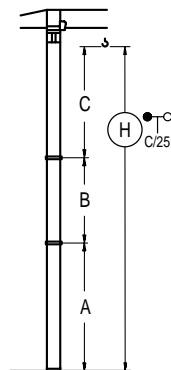
	nº	Ref.	∅	h
	1	D55	4,0	5,5
	2	D56	4,0	5,5

Z máx.	En servicio / In operation / En service / In Betrieb / In servizio / При работе	10XR65-A...199 t 10CR85231 t
	Fuera de servicio / Out of service / Hors service / Ausser Betrieb / Fuori servizio / В стационарном состоянии	10XR65-A...200 t 10CR85310 t

LC 3000

GRÚA ARRIOSTRADA

Braced crane / Grue à entretoisement / Abgespannter Kran / Gru ancorata / Наращиваемый кран



	10XA65-A	10CA85
A max	57,2	70,4
B max	- 38,5	- 55,0
C max	50,3 50,3	66,8 66,8
H max	107,5 146,0	137,2 192,2

	ES65-A	ES85
A max	55,0	77,0
B max	- 38,5	- 55,0
C max	50,3 50,3	66,8 66,8
H max	105,3 143,8	143,8 198,8

Otras zonas de viento o alturas superiores consultar / Other wind zones or additional hook heights on request / Autres zones de vent ou des hauteurs supplémentaires sur demande / Andere Windzonen oder weitere Hakenhöhen auf Anfrage / Per zone con velocità del vento particolari o altezze superiori consultare il fabbricante / При других ветренных зонах о при большой высоте проконсультируйтесь с нами

3220-10210
30LC1100/48 t

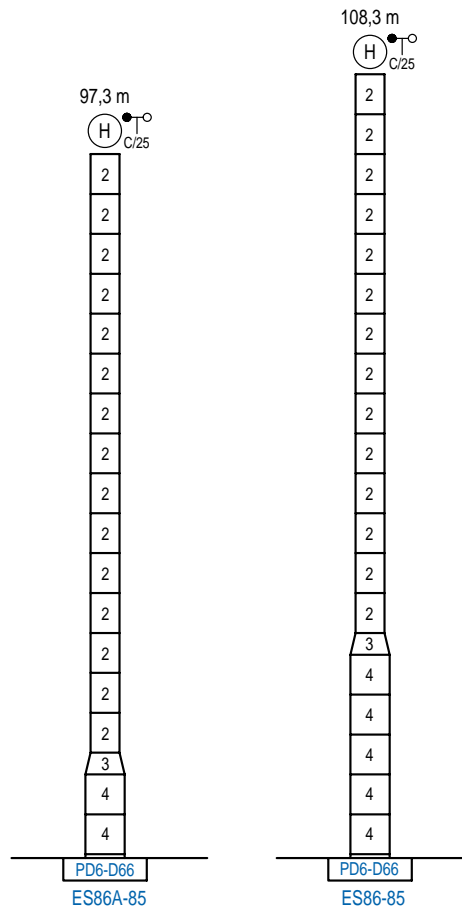
06/13

Reserva de modificaciones. Subject to modifications. Modifications réservées. Konstruktionsänderungen vorbehalten. Il fabbricante si riserva la facoltà di apportare modifiche. Возможны изменения.

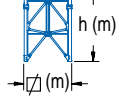
ALTURAS ESPECIALES

Special heights / Spéciaux hauteurs / Extra Höhen / Conformazioni raccordate per altezze speciali / Для специальной высоты

∅ 5,4 m



n°	Ref.	∅	h	n°	Ref.	∅	h
2	D56	4,0	5,5	3	TD66D56	5,4	3,0
				4	D66	5,4	5,5



Otras zonas de viento o alturas superiores consultar / Other wind zones or additional hook heights on request / Autres zones de vent ou des hauteurs supplémentaires sur demande / Andere Windzonen oder weitere Hakenhöhen auf Anfrage / Per zone con velocità del vento particolari o altezze superiori consultare il fabbricante / При других ветренных зонах о при большой высоте проконсультируйтесь с нами

LC 3000



Construcciones Metálicas COMANSA S. A.

Tel.: (34) 948 335 020 / Fax: (34) 948 330 810
e-mail: info@comansa.com / www.comansa.com

Polígono Urbizkain
E-31620 HUARTE-PAMPLONA.- SPAIN

<p>3220-10210</p> <p>06/13</p> <p>30LC1100/48 t</p>
--

