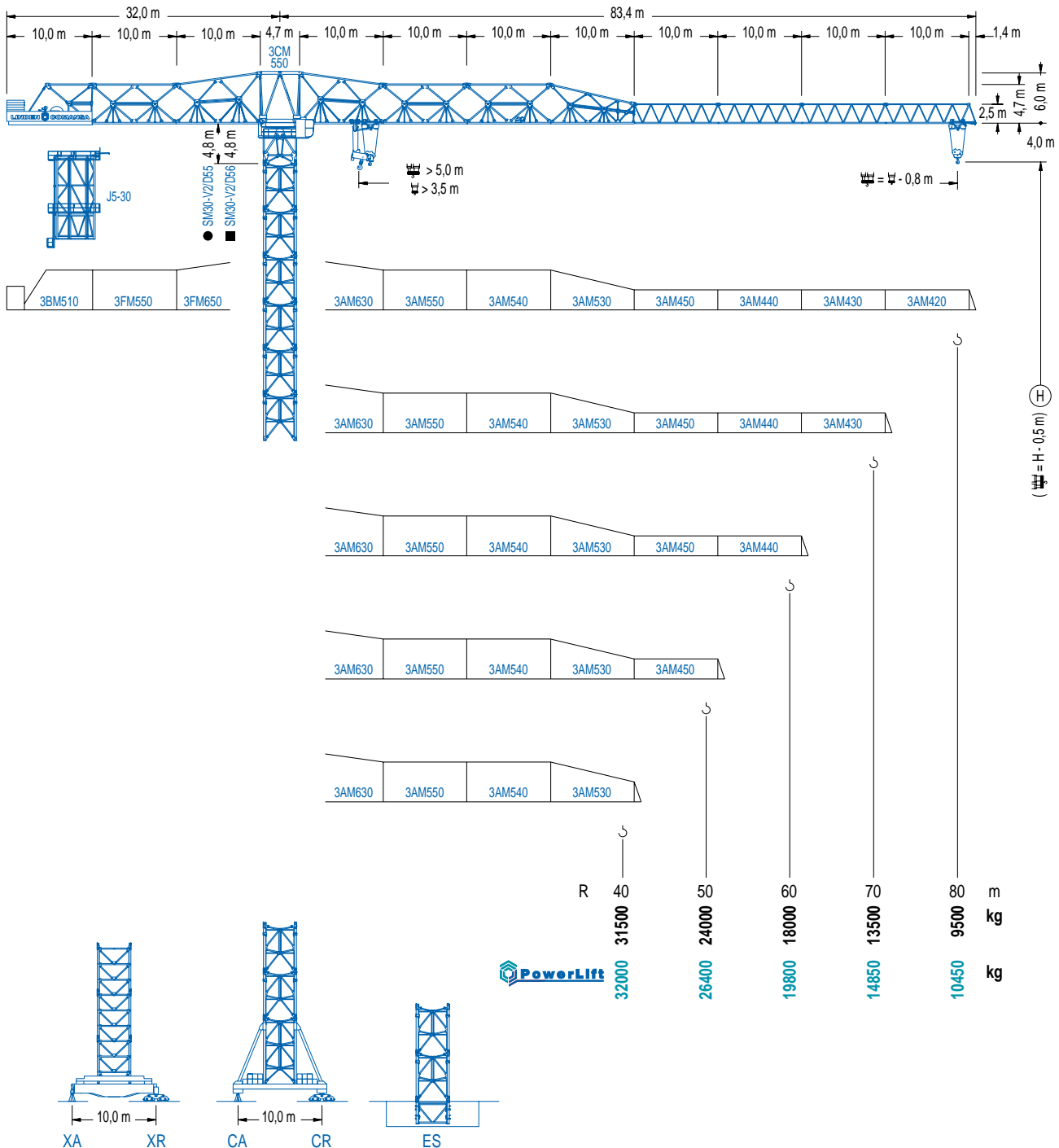


## LINDEN COMANSA

LC 3000

30 LC 1100

64 t



LC 3000

CE EN 14439 (C/25)

3220-10211

06/13

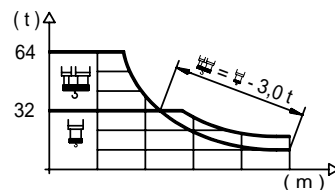
Reserva de modificaciones. Subject to modifications. Modifications réservées. Konstruktionsänderungen vorbehalten. Il Fabricante si riserva la facoltà di apportare modifiche. Возможны изменения.



**DIAGRAMA DE CARGAS**

Load chart / Diagramme de charges / Lastdiagramm / Diagramma di carico / Диаграмма распределения нагрузки

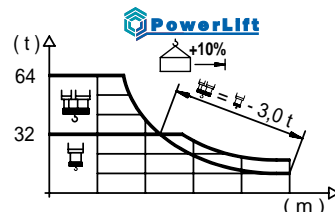
R (m)	☐						☐													
80	15,5 64000	18 52860	20 46320	22 41090	25 34950	26,8 32000	29,6 32000	32 29180	35 26270	38 23850	40 22450	45 19510	50 17190	55 15300	60 13740	65 12430	70 11310	75 10340	80,0 m 9500 kg	
70		17,6 64000	20 54480	22 48430	25 41330	28 35870	30,7 32000	33,9 32000	35 30790	38 27990	40 26370	45 22980	50 20290	55 18110	60 16310	65 14790	70,0 m 13500 kg			
60			18,9 64000	20 59780	22 53200	25 45480	28 39540	30 36290	32 32000	33,2 32000	36,7 32000	38 30710	40 28950	45 25260	50 22330	55 19960	60,0 m 18000 kg			
50				20,0 64000	22 57010	25 48790	28 42470	30 39010	32 36010	35,2 32000	39,0 32000	40 31050	45 27120	50,0 m 24000 kg						
40					20,2 64000	22 57610	25 49320	28 42930	30 39440	32 36410	35,5 32000	39,5 32000	40,0 m 31500 kg							



**DIAGRAMA DE CARGAS POWERLIFT**

Load chart PowerLift / Diagramme de charges PowerLift / Lastdiagramm PowerLift / Diagramma di carico PowerLift / Диаграмма распределения нагрузки PowerLift

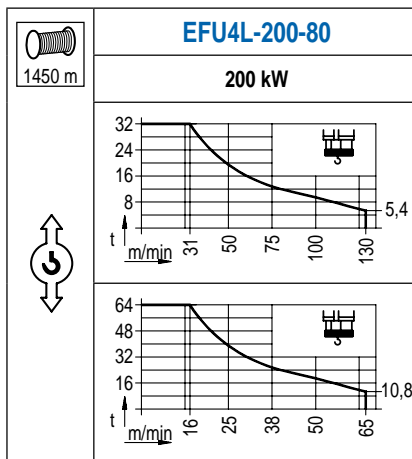
R (m)	☐						☐													
80	16,1 64000	18 55860	20 48980	22 43480	25 37030	28,0 32000	31,7 32000	32 31650	35 28520	38 25910	40 24400	45 21240	50 18730	55 16700	60 15020	65 13600	70 12400	75 11360	80,0 m 10450 kg	
70		18,5 64000	20 58290	22 51860	25 44310	28 38510	30 35330	32,5 32000	36,5 32000	38 30540	40 28780	45 25110	50 22200	55 19840	60 17890	65 16250	70,0 m 14850 kg			
60			20,1 64000	22 57410	25 49140	28 42770	30 39290	32 36270	35,4 32000	39,7 32000	40 31700	45 27680	50 24510	55 21930	60,0 m 19800 kg					
50				21,4 64000	22 61900	25 53040	28 46230	30 42500	32 39260	35 35150	37,7 32000	42,3 32000	45 29800	50,0 m 26400 kg						
40					21,7 64000	22 62860	25 53880	28 46970	30 43180	32 39900	35 35730	38,2 32000	40,0 m 32000 kg							



**LC 3000**

**MECANISMOS**

Mechanisms / Mécanismes / Antriebe / Meccanismi / Механизмы



**3220-10211**  
30LC1100/64t

06/13

Reserva de modificaciones. Subject to modifications. Modifications réservées. Konstruktionsänderungen vorbehalten.  
Il Fabricante si riserva la facoltà di apportare modifiche. Возможны изменения.



**MECANISMOS**

Mechanisms / Mécanismes / Antriebe / Meccanismi / Механизмы

	<b>CFU-18</b>
	<b>18 kW</b>
0 ⇔ 60 m/min	

	<b>GFU-15</b>
	<b>4x 15 kW</b>
0 ⇔ 0,7 rpm	

	<b>TRA-10</b>
	<b>4x 100 Nm</b>
0 ⇔ 20 m/min	
10XR65-A	10CR85

	<b>TRA-10VC</b>
	<b>4x 100 Nm</b>
0 ⇔ 20 m/min	
10XR65-A	10CR85

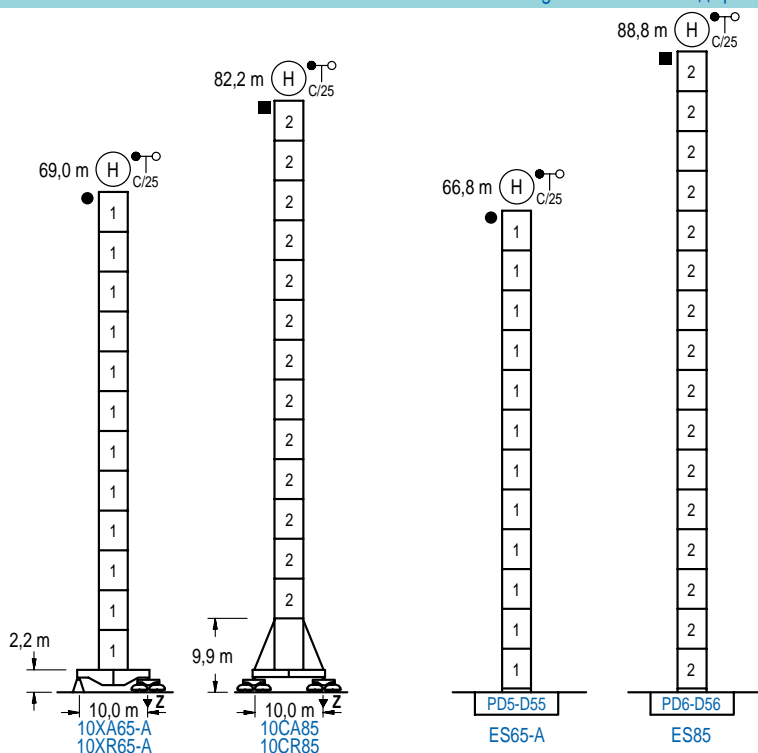
POTENCIA / POWER / PUISSANCE / LEISTUNG / POTENZA / МОЩНОСТЬ				Tensión de alimentación / Operating voltage / Tension de service / Betriebsspannung / Tensione di alimentazione / Напряжение источника питания	Generador / Generator / Générateur / Generator / Generatore / Генератор
Elevación / Hoist / Levage / Hub / Sollevamento / Тип механизма (подъем)	Carro / Trolley / Chariot / Laufkatze / Carrello / Грузовая тележка	Giro / Slewing / Rotation / Drehbewegung / Rotazione / Поворот	Traslación / Travel / Translation / Verfahrbewegung / Traslazione / Ход	400 V 3ph 50 Hz	475 kVA
EFU4L-200-80	CFU-18	(4x) GFU-15	(4x) TRA-10		

Optional / Option / En option / Kaufoption / Opzionale / Опционально
<b>*</b>

**ALTURAS BAJO GANCHO**

Heights under hook / Hauteurs sous crochet / Hakenhöhen / Altezza sotto gancio / Высота под крюком

∅ 4,0 m



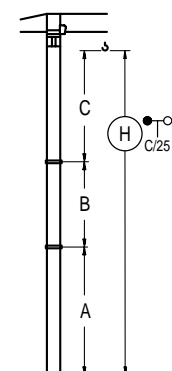
	nº	Ref.	∅	h
	1	D55	4,0	5,5
	2	D56	4,0	5,5

<b>Z máx.</b>	En servicio / In operation / En service / In Betrieb / In servizio / При работе	10XR65-A...199 t 10CR85 .....231 t
	Fuera de servicio / Out of service / Hors service / Ausser Betrieb / Fuori servizio / В стационарном состоянии	10XR65-A...200 t 10CR85 .....310 t

**LC 3000**

**GRÚA ARRIOSTRADA**

Braced crane / Grue à entretoisement / Abgespannter Kran / Gru ancorata / Наращиваемый кран



	10XA65-A	10CA85
A max	57,2	70,4
B max	- 38,5	- 55,0
C max	50,3 50,3	66,8 66,8
H max	107,5 146,0	137,2 192,2

	ES65-A	ES85
A max	55,0	77,0
B max	- 38,5	- 55,0
C max	50,3 50,3	66,8 66,8
H max	105,3 143,8	143,8 198,8

Otras zonas de viento o alturas superiores consultar / Other wind zones or additional hook heights on request / Autres zones de vent ou des hauteurs supplémentaires sur demande / Andere Windzonen oder weitere Hakenhöhen auf Anfrage / Per zone con velocità del vento particolari o altezze superiori consultare il fabbricante / При других ветренных зонах о при большой высоте проконсультируйтесь с нами

3220-10211  
30LC1100/64 t

06/13

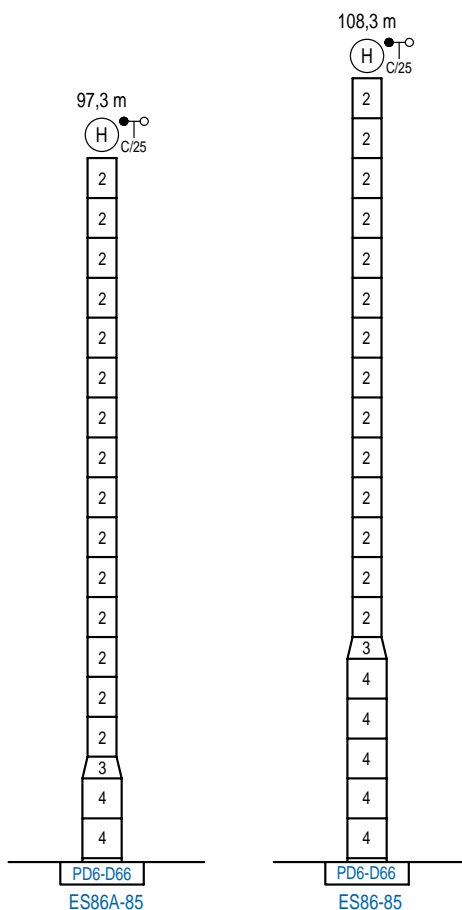
Reserva de modificaciones. Subject to modifications. Modifications réservées. Konstruktionsänderungen vorbehalten. Il fabbricante si riserva la facoltà di apportare modifiche. Возможны изменения.



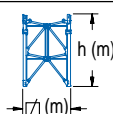
**ALTURAS ESPECIALES**

Special heights / Spéciaux hauteurs / Extra Höhen / Conformazioni raccordate per altezze speciali / Для специальной высоты

∅ 5,4 m



n°	Ref.	∅	h	n°	Ref.	∅	h
2	D56	4,0	5,5	3	TD66D56	5,4	3,0
				4	D66	5,4	5,5



Otras zonas de viento o alturas superiores consultar / Other wind zones or additional hook heights on request / Autres zones de vent ou des hauteurs supplémentaires sur demande / Andere Windzonen oder weitere Hakenhöhen auf Anfrage / Per zone con velocità del vento particolari o altezze superiori consultare il fabbricante / При других ветренных зонах о при большой высоте проконсультируйтесь с нами

LC 3000



**Construcciones Metálicas COMANSA S. A.**

Tel.: (34) 948 335 020 / Fax: (34) 948 330 810  
e-mail: info@comansa.com / www.comansa.com

Polígono Urbizkain  
E-31620 HUARTE-PAMPLONA.- SPAIN

3220-10211 06/13 **30LC1100/64 t**

