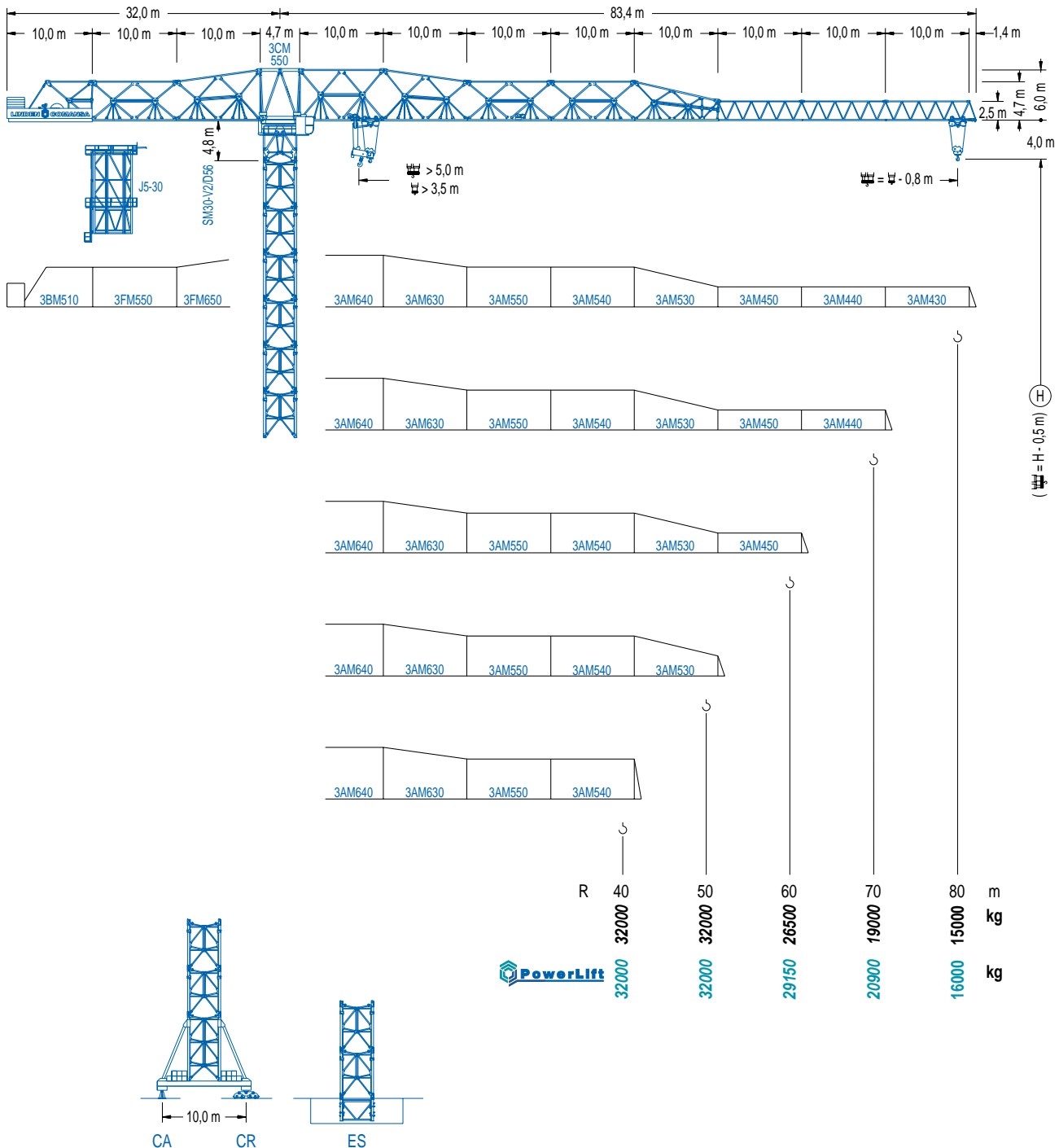


LINDEN COMANSA

LC 3000

30 LC 1450

32 t



CE EN 14439 (C/25)

3220-10238

06/13

Reserva de modificaciones. Subject to modifications. Modifications réservées. Konstruktionsänderungen vorbehalten. Il Fabricante si riserva la facoltà di apportare modifiche. Возможны изменения.



DIAGRAMA DE CARGAS

Load chart / Diagramme de charges / Lastdiagramm / Diagramma di carico / Диаграмма распределения нагрузки

R (m)	☐															☐			
80	38,6 32000	42 28900	44 27330	46 25900	48 24600	50 23400	52 22300	54 21290	56 20350	58 19470	60 18660	62 17900	64 17190	66 16530	67,7 16000	75,6 16000	76 15910	78 15440	80,0 m 15000 kg
70			45,0 32000	46 31180	48 29650	50 28240	52 26950	54 25750	56 24650	58 23620	60 22660	62 21770	64 20940	66 20160	68 19420	69,2 m 19000			
60						50,5 32000	52 30910	54 29560	56 28310	58 27160	59,2 m 26500								
50							49,2 m 32000												
40	39,2 m 32000																		

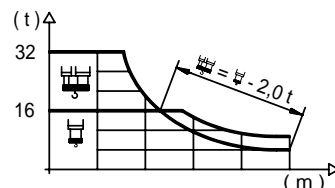
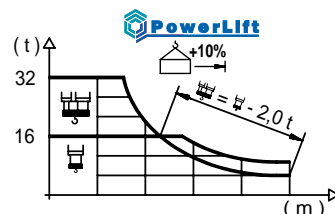


DIAGRAMA DE CARGAS POWERLIFT

Load chart PowerLift / Diagramme de charges PowerLift / Lastdiagramm PowerLift / Diagramma di carico PowerLift / Диаграмма распределения нагрузки PowerLift

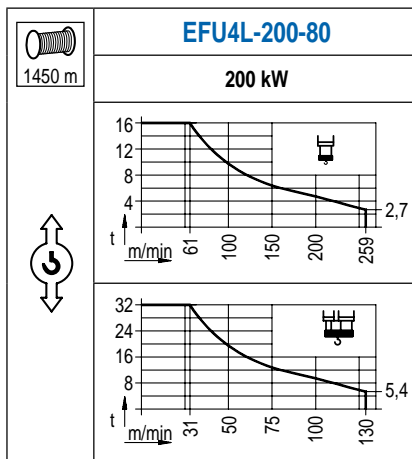
R (m)	☐																☐		
80		41,4 32000	44 29720	46 28180	48 26780	50 25490	52 24310	54 23220	56 22200	58 21270	60 20390	62 19580	64 18810	66 18100	68 17420	70 16790	72,7 16000	80,0 m 16000 kg	
70				48,5 32000	50 30900	52 29500	54 28210	56 27010	58 25900	60 24870	62 23900	64 23000	66 22150	68 21360	69,2 m 20900				
60							54,7 32000	56 31120	58 29860	59,2 m 29150									
50								49,2 m 32000											
40	39,2 m 32000																		



LC 3000

MECANISMOS

Mechanisms / Mécanismes / Antriebe / Meccanismi / Механизмы



3220-10238
30LC1450/32 t

06/13

Reserva de modificaciones. Subject to modifications. Modifications réservées. Konstruktionsänderungen vorbehalten. Il Fabbricante si riserva la facoltà di apportare modifiche. Возможны изменения.



MECANISMOS

Mechanisms / Mécanismes / Antriebe / Meccanismi / Механизмы

	CFU-18
	18 kW
0 ⇔ 60 m/min	

	GFU-15
	4x 15 kW
0 ⇔ 0,7 rpm	

	TRA-10
	4x 100 Nm
0 ⇔ 20 m/min	
10CR85	

	TRA-10VC
	4x 100 Nm
0 ⇔ 20 m/min	
10CR85	

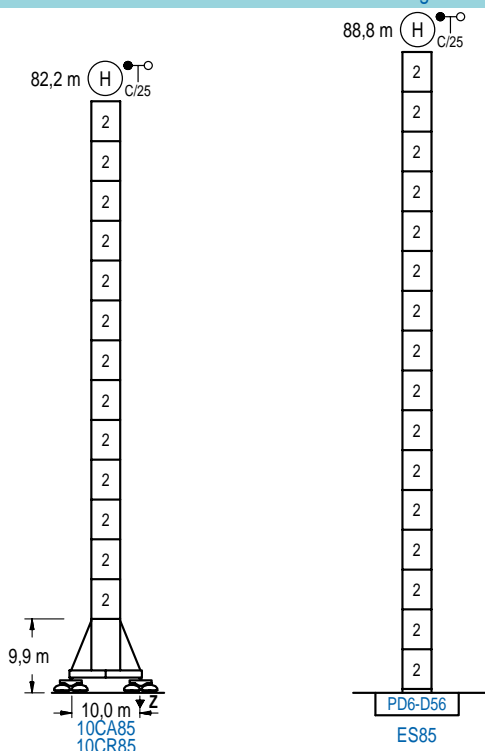
POTENCIA / POWER / PUISSANCE / LEISTUNG / POTENZA / МОЩНОСТЬ				Tensión de alimentación / Operating voltage / Tension de service / Betriebsspannung / Tensione di alimentazione / Напряжение источника питания	Generador / Generator / Générateur / Generator / Generatore / Генератор
Elevación / Hoist / Levage / Hub / Sollevamento / Тип механизма (подъем)	Carro / Trolley / Chariot / Laufkatze / Carrello / Грузовая тележка	Giro / Slewing / Rotation / Drehbewegung / Rotazione / Поворот	Traslación / Travel / Translation / Verfahrbewegung / Traslazione / Ход	400 V 3ph 50 Hz	475 kVA
EFU4L-200-80	CFU-18	(4x) GFU-15	(4x) TRA-10		

Opcional / Optional / En option / Kaufoption / Opzionale / Опционально
*

ALTURAS BAJO GANCHO

Heights under hook / Hauteurs sous crochet / Hakenhöhen / Altezza sotto gancio / Высота под крюком

∅ 4,0 m



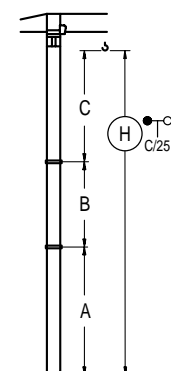
	nº	Ref.	∅	h
	2	D56	4,0	5,5

Z máx.	En servicio / In operation / En service / In Betrieb / In servizio / При работе	10CR85270 t
	Fuera de servicio / Out of service / Hors service / Ausser Betrieb / Fuori servizio / В стационарном состоянии	10CR85322 t

LC 3000

GRÚA ARRIOSTRADA

Braced crane / Grue à entretoisement / Abgespannter Kran / Gru ancorata / Наращиваемый кран



	10CA85
A max	70,4
B max	- 55,0
C max	66,8 66,8
H max	137,2 192,2

	ES85
A max	77,0
B max	- 55,0
C max	66,8 66,8
H max	143,8 198,8

Otras zonas de viento o alturas superiores consultar / Other wind zones or additional hook heights on request / Autres zones de vent ou des hauteurs supplémentaires sur demande / Andere Windzonen oder weitere Hakenhöhen auf Anfrage / Per zone con velocità del vento particolari o altezze superiori consultare il fabbricante / При других ветренных зонах о при большой высоте проконсультируйтесь с нами

3220-10238
30LC1450/32 t

06/13

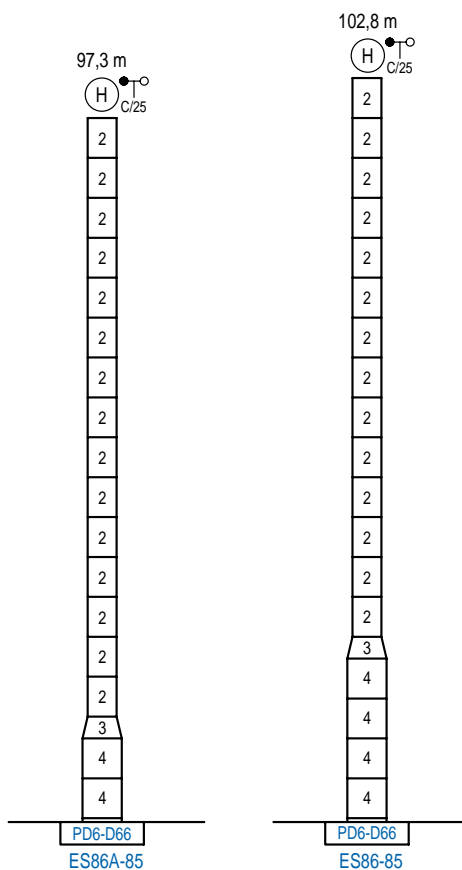
Reserva de modificaciones. Subject to modifications. Modifications réservées. Konstruktionsänderungen vorbehalten. Il Fabbricante si riserva la facoltà di apportare modifiche. Возможны изменения.



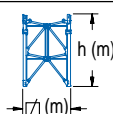
ALTURAS ESPECIALES

Special heights / Spéciaux hauteurs / Extra Höhen / Conformazioni raccordate per altezze speciali / Для специальной высоты

∅ 5,4 m



n°	Ref.	∅	h	n°	Ref.	∅	h
2	D56	4,0	5,5	3	TD66D56	5,4	3,0
				4	D66	5,4	5,5



Otras zonas de viento o alturas superiores consultar / Other wind zones or additional hook heights on request / Autres zones de vent ou des hauteurs supplémentaires sur demande / Andere Windzonen oder weitere Hakenhöhen auf Anfrage / Per zone con velocità del vento particolari o altezze superiori consultare il fabbricante / При других ветренных зонах о при большой высоте проконсультируйтесь с нами

LC 3000



Construcciones Metálicas COMANSA S. A.

Tel.: (34) 948 335 020 / Fax: (34) 948 330 810

e-mail: info@comansa.com / www.comansa.com

Polígono Urbizkain

E-31620 HUARTE-PAMPLONA.- SPAIN

30LC1450/32 t

3220-10238
06/13

