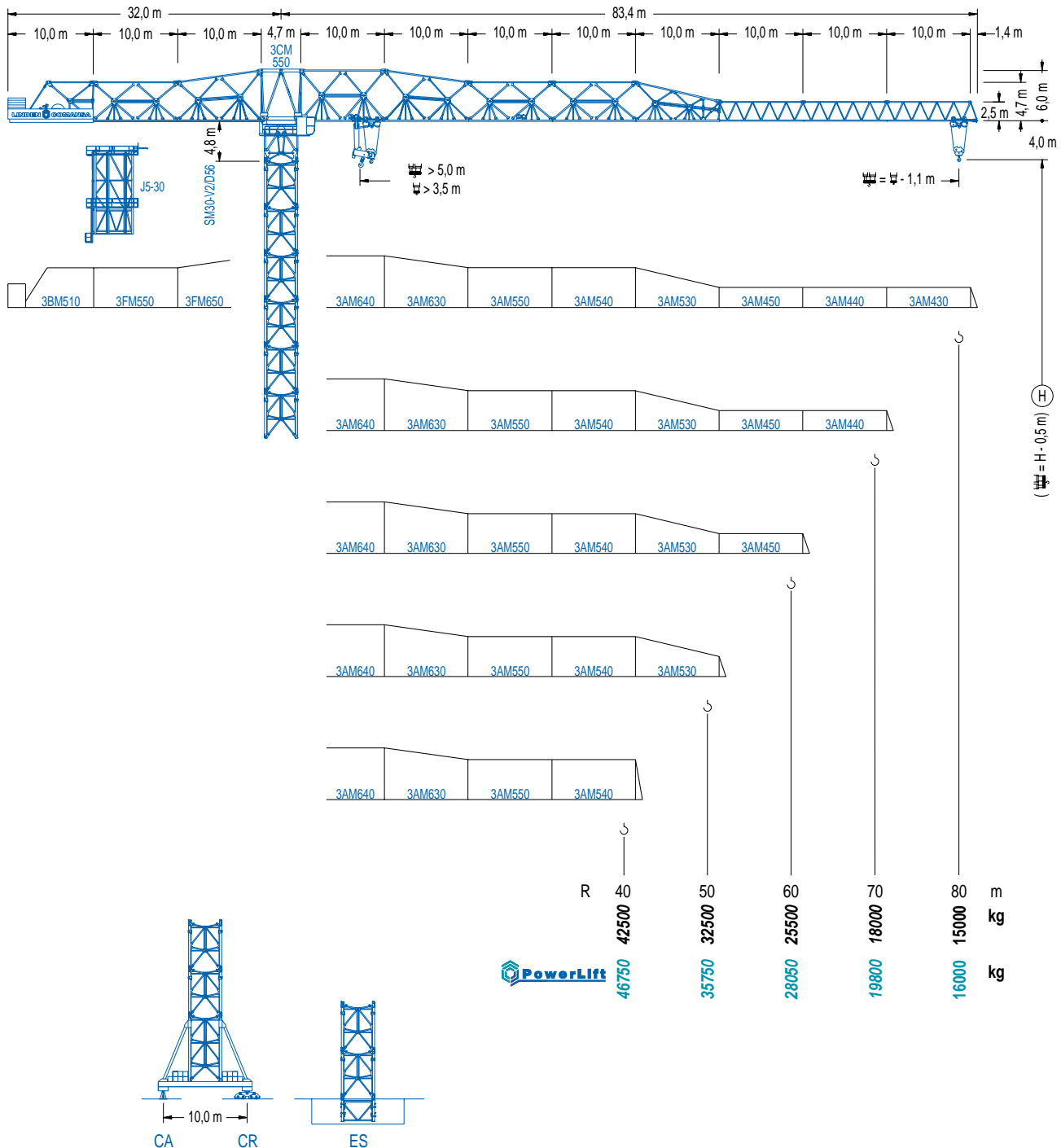


## LINDEN COMANSA

LC 3000

30 LC 1450

48 t





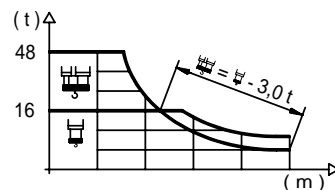
LC 3000



**DIAGRAMA DE CARGAS**



Load chart / Diagramme de charges / Lastdiagramm / Diagramma di carico / Диаграмма распределения нагрузки

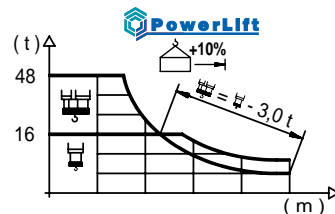
R (m)																					
80	26,7 48000	30 41690	32 38580	34 35850	37 32350	40 29400	42 27680	44 26130	47 24050	50 22240	52 21150	54 20140	57 18770	60 17540	62 16790	64 16080	64,3 16000	75,6 16000	80,0 15000	m kg	
70			31,0 48000	34 43080	37 38960	40 35490	42 33470	44 31640	47 29190	50 27060	52 25770	54 24590	57 22980	60 21530	62 20640	65 19420	68,9 18000			m kg	
60				34,7 48000	37 44580	40 40670	42 38390	44 36320	47 33570	50 31160	52 29710	54 28370	57 26550	58,9 25500							m kg
50					35,2 48000	37 45250	40 41280	42 38970	44 36880	47 34080	48,9 32500										m kg
40						35,1 48000	37 45080	38,9 42500													m kg



**DIAGRAMA DE CARGAS POWERLIFT**

Load chart PowerLift / Diagramme de charges PowerLift / Lastdiagramm PowerLift / Diagramma di carico PowerLift / Диаграмма распределения нагрузки PowerLift

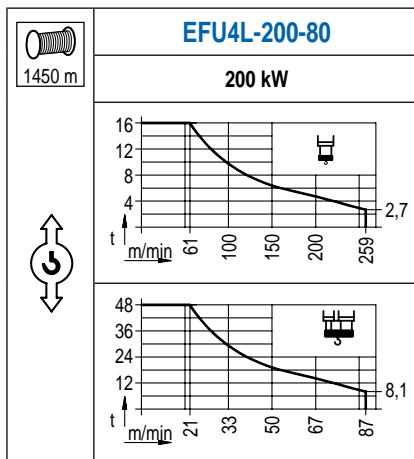
R (m)																					
80	28,4 48000	30 44980	32 41650	35 37410	38 33880	40 31830	42 29990	45 27550	48 25430	50 24160	52 22990	55 21410	58 19990	60 19130	62 18330	65 17220	68 16210	68,7 16000	80,0 16000	m kg	
70			33,3 48000	35 45280	38 41090	40 38660	42 36480	45 33580	48 31070	50 29560	52 28180	55 26300	58 24630	60 23610	62 22650	65 21340	68 20140	68,9 19800			m kg
60					37,5 48000	40 44490	42 42010	45 38730	48 35880	50 34180	52 32610	55 30480	58 28580	58,9 28050							m kg
50						38,1 48000	40 45290	42 42780	45 39450	48 36550	48,9 35750										m kg
40							38,0 48000	38,9 46750													m kg



**LC 3000**

**MECANISMOS**

Mechanisms / Mécanismes / Antriebe / Meccanismi / Механизмы



**3220-10239**  
30LC1450/48 t


06/13


Reserva de modificaciones. Subject to modifications. Modifications réservées. Konstruktionsänderungen vorbehalten. Il Fabricante si riserva la facoltà di apportare modifiche. Возможны изменения.

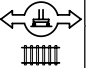



**MECANISMOS**

Mechanisms / Mécanismes / Antriebe / Meccanismi / Механизмы

	<b>CFU-18</b>
	<b>18 kW</b>
0 ⇔ 60 m/min	

	<b>GFU-15</b>
	<b>4x 15 kW</b>
0 ⇔ 0,7 rpm	

	<b>TRA-10</b>
	<b>4x 100 Nm</b>
0 ⇔ 20 m/min	
10CR85	

	<b>TRA-10VC</b>
	<b>4x 100 Nm</b>
0 ⇔ 20 m/min	
10CR85	

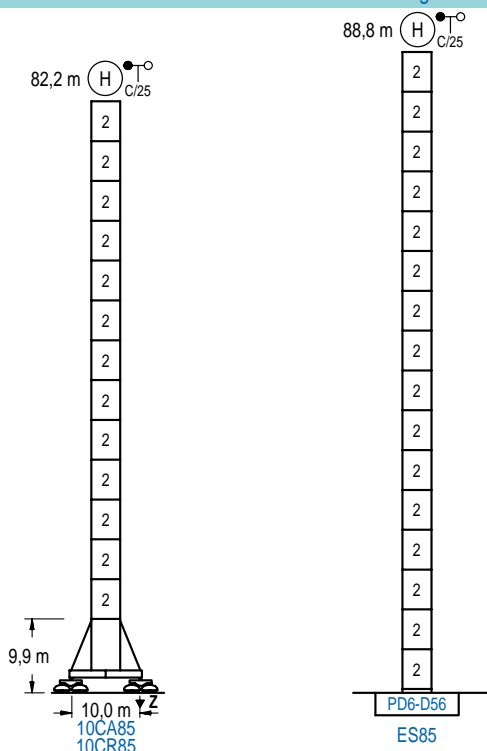
POTENCIA / POWER / PUISSANCE / LEISTUNG / POTENZA / МОЩНОСТЬ				Tensión de alimentación / Operating voltage / Tension de service / Betriebsspannung / Tensione di alimentazione / Напряжение источника питания	Generador / Generator / Générateur / Generator / Generatore / Генератор
Elevación / Hoist / Levage / Hub / Sollevamento / Тип механизма (подъем)	Carro / Trolley / Chariot / Laufkatze / Carrello / Грузовая тележка	Giro / Slewing / Rotation / Drehbewegung / Rotazione / Поворот	Traslación / Travel / Translation / Verfahrbewegung / Traslazione / Ход	400 V 3ph 50 Hz	475 kVA
EFU4L-200-80	CFU-18	(4x) GFU-15	(4x) TRA-10		

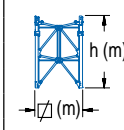
Opcional / Optional / En option / Kaufoption / Opzionale / Опционально
<b>*</b>

**ALTURAS BAJO GANCHO**

Heights under hook / Hauteurs sous crochet / Hakenhöhen / Altezza sotto gancio / Высота под крюком

∅ 4,0 m



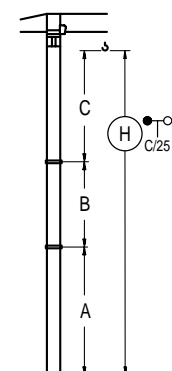
	nº	Ref.	∅	h
	2	D56	4,0	5,5

<b>Z máx.</b>	En servicio / In operation / En service / In Betrieb / In servizio / При работе	10CR85 .....270 t
	Fuera de servicio / Out of service / Hors service / Ausser Betrieb / Fuori servizio / В стационарном состоянии	10CR85 .....322 t

**LC 3000**

**GRÚA ARRIOSTRADA**

Braced crane / Grue à entretoisement / Abgespannter Kran / Gru ancorata / Наращиваемый кран



	<b>10CA85</b>
A max	70,4
B max	- 55,0
C max	66,8 66,8
H max	137,2 192,2

	<b>ES85</b>
A max	77,0
B max	- 55,0
C max	66,8 66,8
H max	143,8 198,8

Otras zonas de viento o alturas superiores consultar / Other wind zones or additional hook heights on request / Autres zones de vent ou des hauteurs supplémentaires sur demande / Andere Windzonen oder weitere Hakenhöhen auf Anfrage / Per zone con velocità del vento particolari o altezze superiori consultare il fabbricante / При других ветренных зонах о при большой высоте проконсультируйтесь с нами

**3220-10239**  
30LC1450/48 t

06/13

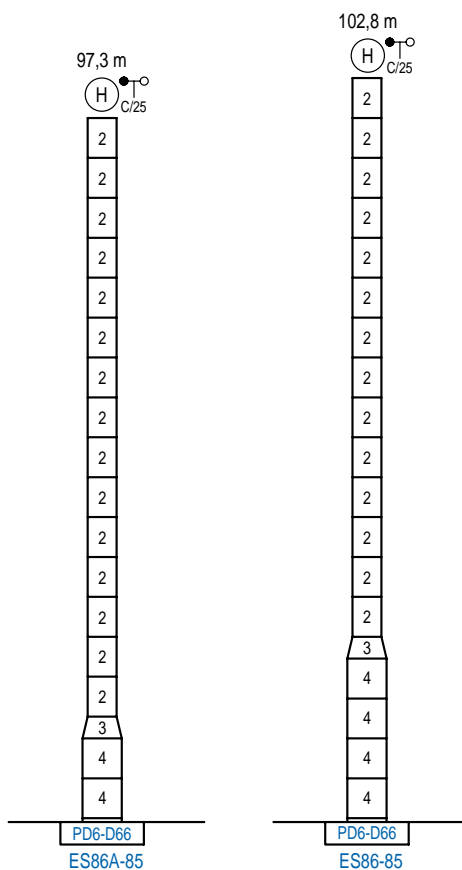
Reserva de modificaciones. Subject to modifications. Modifications réservées. Konstruktionsänderungen vorbehalten. Il Fabbricante si riserva la facoltà di apportare modifiche. Возможны изменения.



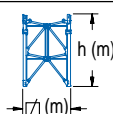
**ALTURAS ESPECIALES**

Special heights / Spéciaux hauteurs / Extra Höhen / Conformazioni raccordate per altezze speciali / Для специальной высоты

∅ 5,4 m



n°	Ref.	∅	h	n°	Ref.	∅	h
2	D56	4,0	5,5	3	TD66D56	5,4	3,0
				4	D66	5,4	5,5



Otras zonas de viento o alturas superiores consultar / Other wind zones or additional hook heights on request / Autres zones de vent ou des hauteurs supplémentaires sur demande / Andere Windzonen oder weitere Hakenhöhen auf Anfrage / Per zone con velocità del vento particolari o altezze superiori consultare il fabbricante / При других ветренных зонах о при большой высоте проконсультируйтесь с нами

LC 3000



**Construcciones Metálicas COMANSA S. A.**

Tel.: (34) 948 335 020 / Fax: (34) 948 330 810  
e-mail: info@comansa.com / www.comansa.com

Polígono Urbizkain  
E-31620 HUARTE-PAMPLONA.- SPAIN

30LC1450/48 t

3220-10239
06/13

