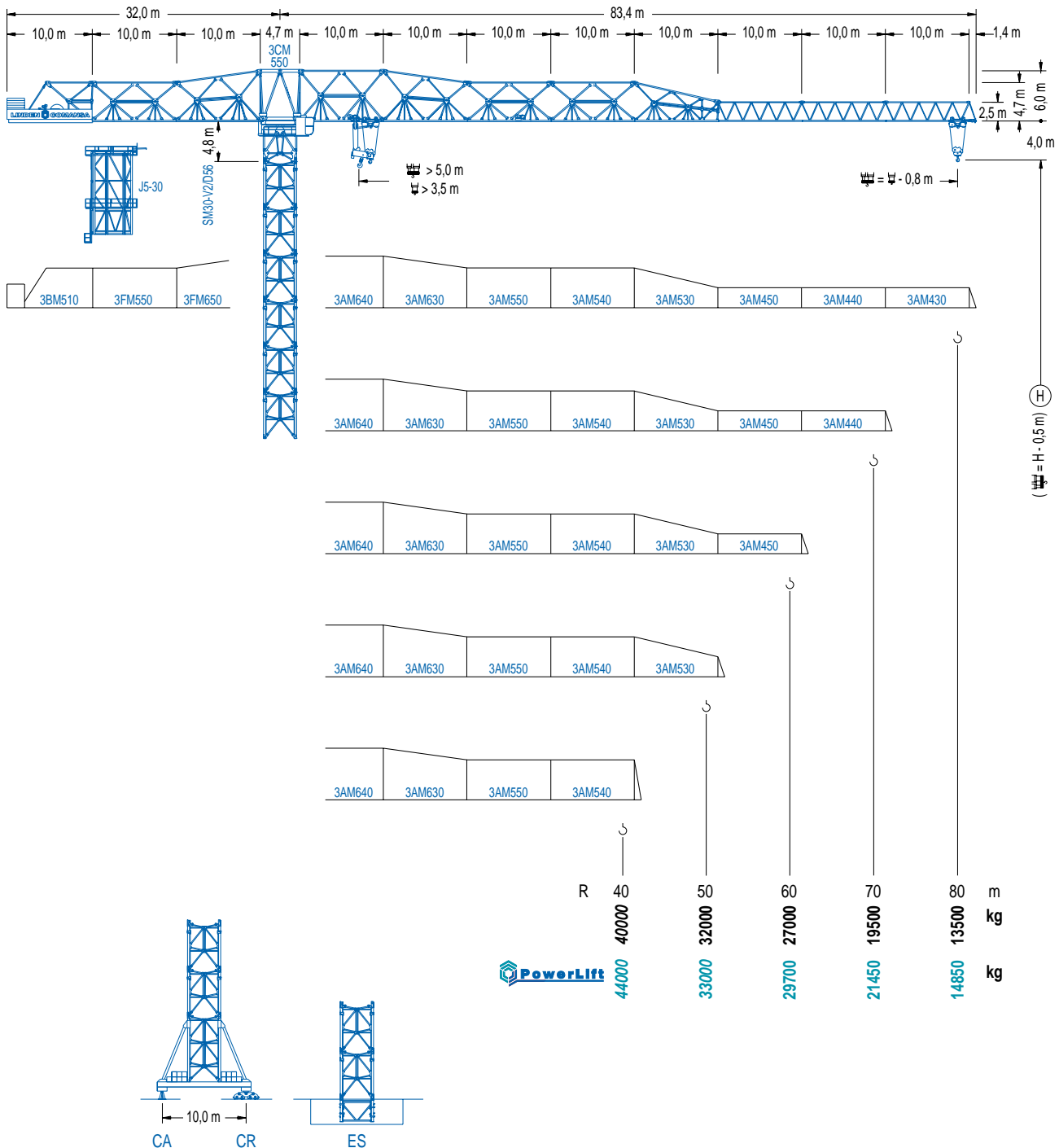


LINDEN COMANSA

LC 3000

30 LC 1450

64 t



3220-10240

06/13

Reserva de modificaciones. Subject to modifications. Modifications réservées. Konstruktionsänderungen vorbehalten. Il Fabricante si riserva la facoltà di apportare modifiche. Возможны изменения.

CE EN 14439 (C/25)



DIAGRAMA DE CARGAS

Load chart / Diagramme de charges / Lastdiagramm / Diagramma di carico / Диаграмма распределения нагрузки

R (m)	⚙️								⚙️								
80	19,9 64000	22 56530	25 48380	28 42100	30 38670	32 35690	34,9 32000	38,2 32000	40 30320	45 26460	50 23420	55 20940	60 18900	65 17170	70 15700	75 14440	80,0 m 13500 kg
70		23,3 64000	25 58860	28 51380	30 47280	32 43730	35 39210	38 35440	41,3 32000	45,6 32000	50 28790	55 25810	60 23340	65 21270	70,0 m 19500 kg		
60			26,3 64000	28 59340	30 54670	32 50630	35 45480	38 41190	40 38710	46,7 32000	51,7 32000	55 29810	60,0 m 27000 kg				
50				26,3 64000	28 59350	30 54690	32 50640	35 45490	38 41200	40 38720	46,7 32000	50,0 m 32000 kg					
40					26,5 64000	28 59820	30 55110	32 51040	35 45860	38 41530	39,2 m 40000 kg						

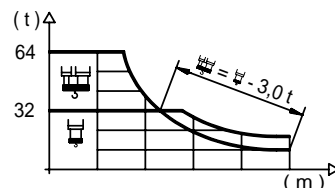
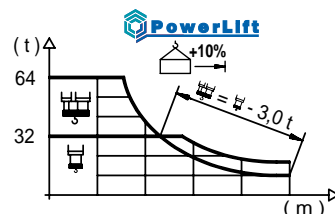


DIAGRAMA DE CARGAS POWERLIFT

Load chart PowerLift / Diagramme de charges PowerLift / Lastdiagramm PowerLift / Diagramma di carico PowerLift / Диаграмма распределения нагрузки PowerLift

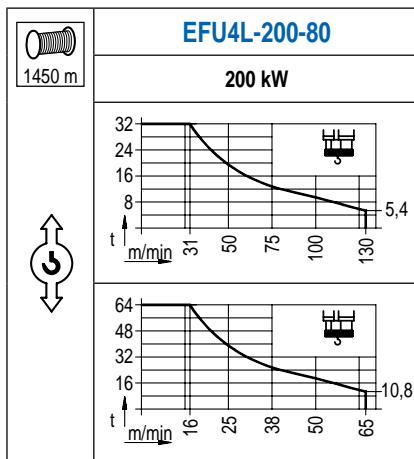
R (m)	⚙️								⚙️							
80	21,0 64000	25 51800	28 45130	30 41480	32 38310	35 34280	37,0 32000	41,6 32000	45 29220	50 25880	55 23180	60 20940	65 19050	70 17450	75 16060	80,0 m 14850 kg
70		24,9 64000	28 55570	30 51170	32 47360	35 42510	38 38460	40 36120	44,1 32000	49,4 32000	55 28310	60 25630	65 23380	70,0 m 21450 kg		
60			28,2 64000	30 59510	32 55150	35 49590	38 44960	40 42270	45 36660	50,3 32000	56,2 32000	60,0 m 29700 kg				
50				28,3 64000	30 59740	32 55360	35 49780	38 45130	40 42440	45 36810	49,2 m 33000 kg					
40					28,6 64000	30 60430	32 56000	35 50360	38 45670	39,2 m 44000 kg						



LC 3000

MECANISMOS

Mechanisms / Mécanismes / Antriebe / Meccanismi / Механизмы



3220-10240
30LC1450/64 t

06/13

Reserva de modificaciones. Subject to modifications. Modifications réservées. Konstruktionsänderungen vorbehalten. Il Fabricante si riserva la facoltà di apportare modifiche. Возможны изменения.



MECANISMOS

Mechanisms / Mécanismes / Antriebe / Meccanismi / Механизмы

	CFU-18
	18 kW
0 ⇔ 60 m/min	

	GFU-15
	4x 15 kW
0 ⇔ 0,7 rpm	

	TRA-10
	4x 100 Nm
0 ⇔ 20 m/min	
10CR85	

	TRA-10VC
	4x 100 Nm
0 ⇔ 20 m/min	
10CR85	

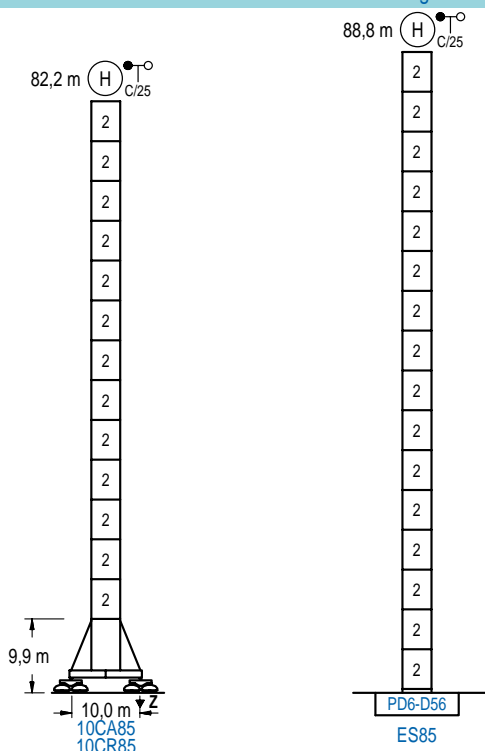
POTENCIA / POWER / PUISSANCE / LEISTUNG / POTENZA / МОЩНОСТЬ				Tensión de alimentación / Operating voltage / Tension de service / Betriebsspannung / Tensione di alimentazione / Напряжение источника питания	Generador / Generator / Générateur / Generator / Generatore / Генератор
Elevación / Hoist / Levage / Hub / Sollevamento / Тип механизма (подъем)	Carro / Trolley / Chariot / Laufkatze / Carrolo / Грузовая тележка	Giro / Slewing / Rotation / Drehbewegung / Rotazione / Поворот	Traslación / Travel / Translation / Verfahrbewegung / Traslazione / Ход	400 V 3ph 50 Hz	475 kVA
EFU4L-200-80	CFU-18	(4x) GFU-15	(4x) TRA-10		

Opcional / Optional / En option / Kaufoption / Opzionale / Опционально
*

ALTURAS BAJO GANCHO

Heights under hook / Hauteurs sous crochet / Hakenhöhen / Altezza sotto gancio / Высота под крюком

∅ 4,0 m



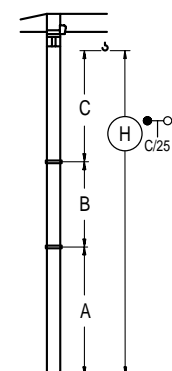
	nº	Ref.	∅	h
	2	D56	4,0	5,5

Z máx.	En servicio / In operation / En service / In Betrieb / In servizio / При работе	10CR85270 t
	Fuera de servicio / Out of service / Hors service / Ausser Betrieb / Fuori servizio / В стационарном состоянии	10CR85322 t

LC 3000

GRÚA ARRIOSTRADA

Braced crane / Grue à entretoisement / Abgespannter Kran / Gru ancorata / Нарастиваемый кран



	10CA85
A max	70,4
B max	- 55,0
C max	66,8 66,8
H max	137,2 192,2

	ES85
A max	77,0
B max	- 55,0
C max	66,8 66,8
H max	143,8 198,8

Otras zonas de viento o alturas superiores consultar / Other wind zones or additional hook heights on request / Autres zones de vent ou des hauteurs supplémentaires sur demande / Andere Windzonen oder weitere Hakenhöhen auf Anfrage / Per zone con velocità del vento particolari o altezze superiori consultare il fabbricante / При других ветренных зонах о при большой высоте проконсультируйтесь с нами

3220-10240
30LC1450/64 t

06/13

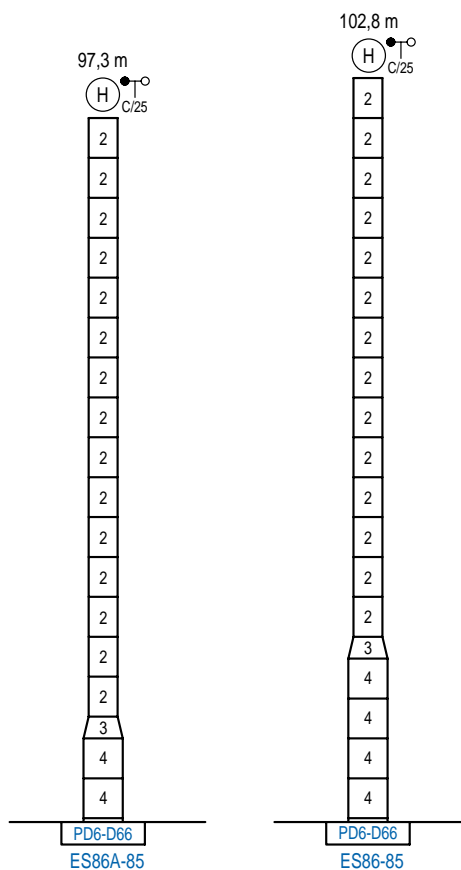
Reserva de modificaciones. Subject to modifications. Modifications réservées. Konstruktionsänderungen vorbehalten. Il fabbricante si riserva la facoltà di apportare modifiche. Возможны изменения.



ALTURAS ESPECIALES

Special heights / Spéciaux hauteurs / Extra Höhen / Conformazioni raccordate per altezze speciali / Для специальной высоты

∅ 5,4 m



n°	Ref.	∅	h	n°	Ref.	∅	h
2	D56	4,0	5,5	3	TD66D56	5,4	3,0
				4	D66	5,4	5,5

Otras zonas de viento o alturas superiores consultar / Other wind zones or additional hook heights on request / Autres zones de vent ou des hauteurs supplémentaires sur demande / Andere Windzonen oder weitere Hakenhöhen auf Anfrage / Per zone con velocità del vento particolari o altezze superiori consultare il fabbricante / При других ветренных зонах о при большой высоте проконсультируйтесь с нами

LC 3000



Construcciones Metálicas COMANSA S. A.

Tel.: (34) 948 335 020 / Fax: (34) 948 330 810

e-mail: info@comansa.com / www.comansa.com

Polígono Urbizkain

E-31620 HUARTE-PAMPLONA.- SPAIN

30LC1450/64 t

06/13

3220-10240

